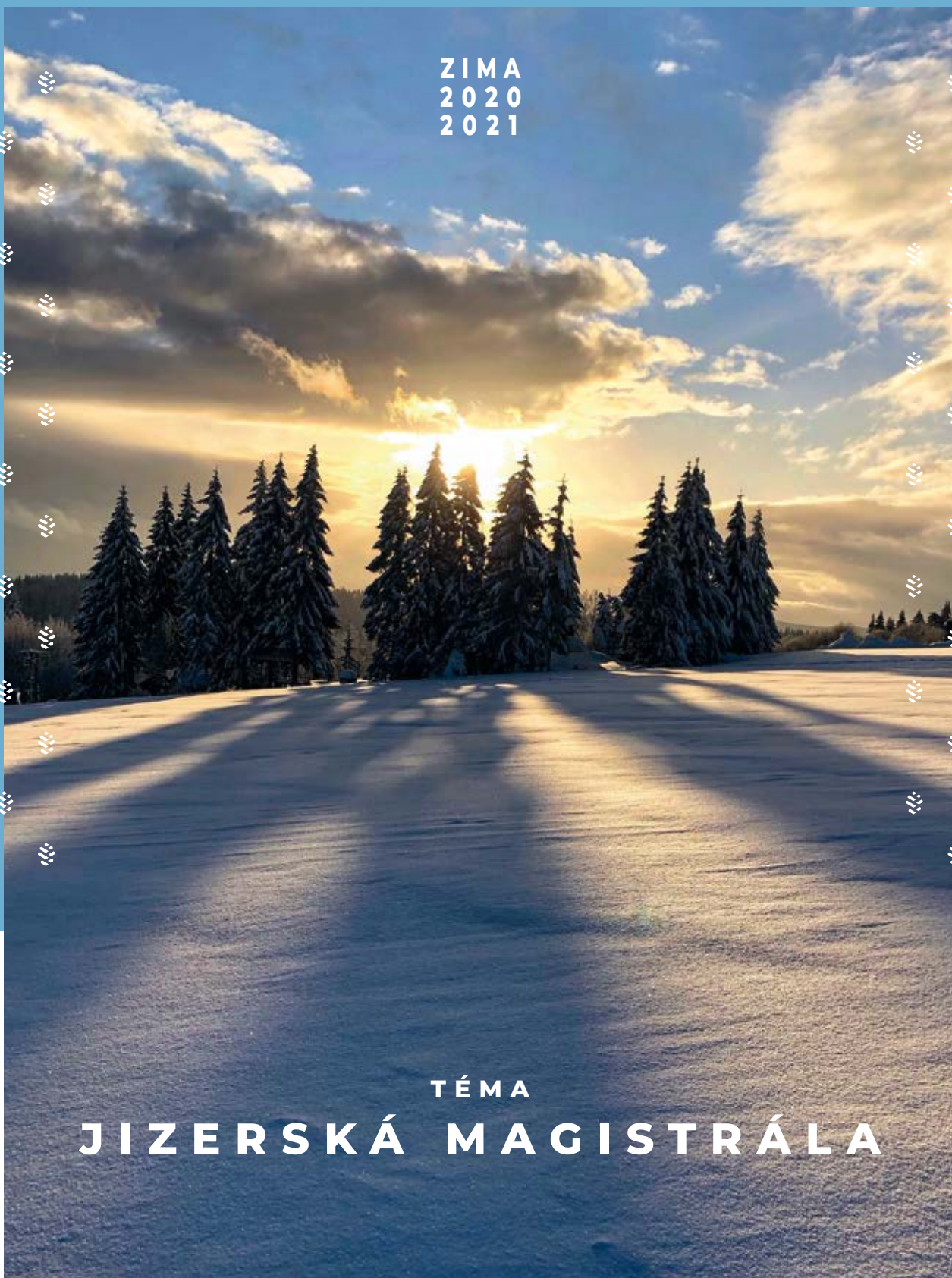




NEPRODEJNÉ ZDARMA | ČESKY

JIZERSKÉ NOVINY

ZIMA
2020
2021



TÉMA

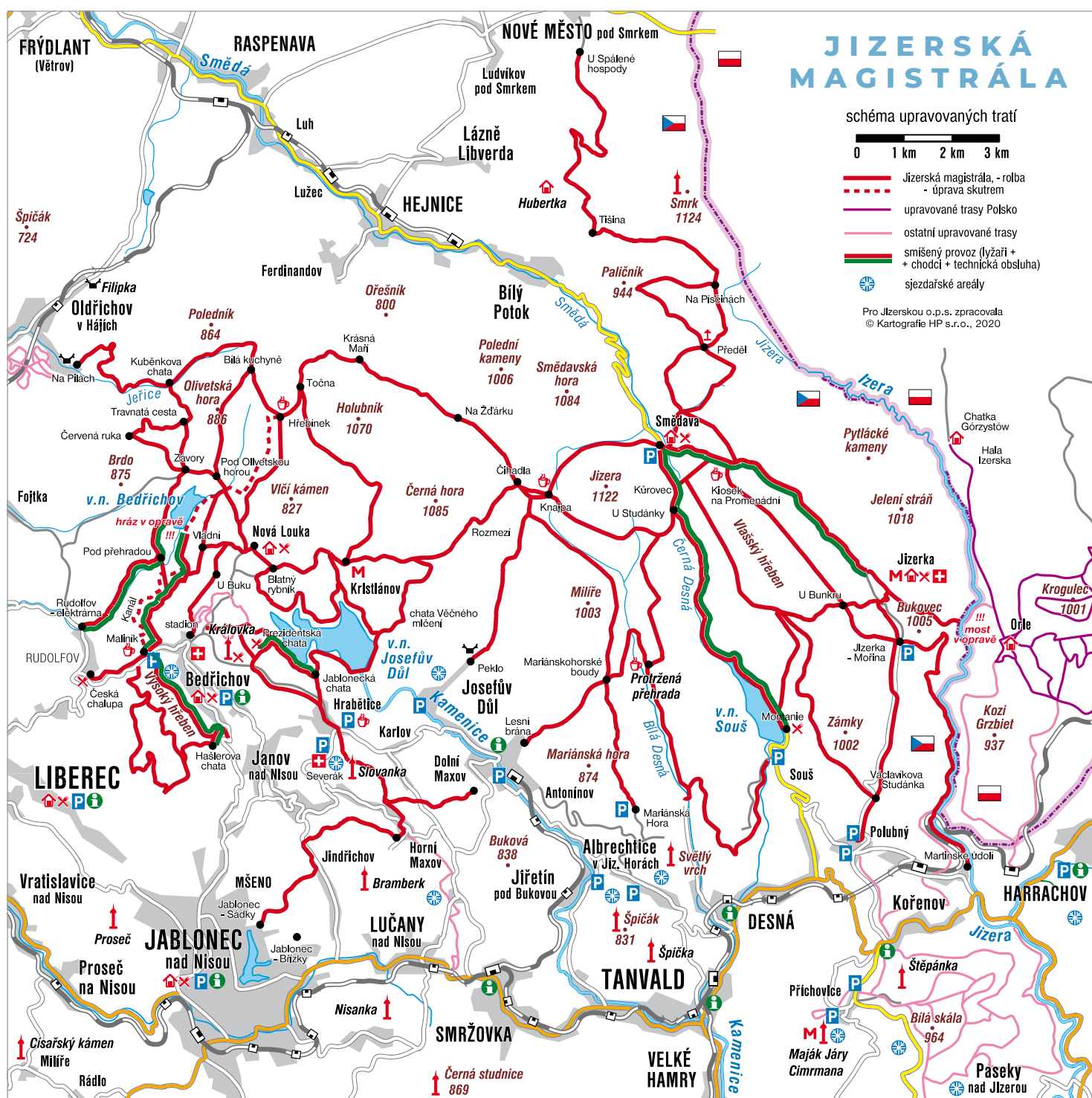
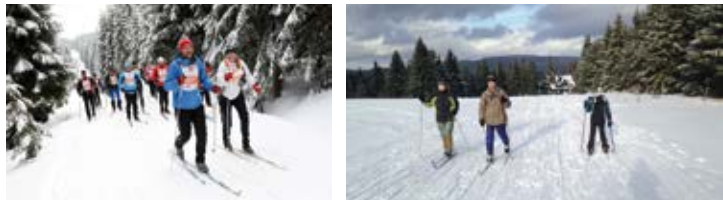
JIZERSKÁ MAGISTRÁLA

LIBERECKO JABLONECKO FRÝDLANTSKO TANVALDSKO



Jizerská magistrála

Lyžaři Jizerské magistrály mají pravidelně v zimním období k dispozici téměř 200 km upravovaných lyžařských tras v oblíbeném terénu Jizerských hor. Lyžařské stopy vyvedou nadšence zimního sportu nejen ze známých středisek, jako je Bedřichov a Jizerka, ale i z dalších nástupních míst rovnou do srdce Chráněné krajinné oblasti Jizerské hory. Díky úzké spolupráci s dalšími provozovateli tratí, např. Jizerky pro Vás v Kořenově nebo Bieg Piastów w polských Jakuszycach, mohou lyžaři pohodlně bez sejmutí lyží přejít i na trasy v Krkonoších nebo na upravené tratě na polské straně. Více informací na www.jizerskaops.cz



Restaurace

Horská chata Dolina

Bedřichov 246, 468 12 Bedřichov
+420 602 426 723
• hlavní sezóna – otevřeno denně

Šámalova chata

Bedřichov 48, 468 12 Bedřichov
+420 483 713 671
• otevřeno celoročně

Prezidentská chata

Janov nad Nisou 524, 468 11 Janov nad Nisou
+420 604 551 469
• otevřeno celoročně

Hotel Královka

Janov nad Nisou 1160, 468 11 Janov nad Nisou
+420 723 609 969
• otevřeno celoročně

Penzion Heidi

Hraběčice 48, 468 11 Janov nad Nisou
+420 773 333 277
• otevřeno v sezóně

Penzion Česká chalupa

Bedřichovská 1, 460 14 Liberec
+420 732 423 077
• sezónní provoz

Panský dům a Pyramida

Jizerka 20, 468 50 Kořenov
+420 483 384 985
• otevřeno celoročně

Chata Pešákovna

Jizerka 26, 468 50 Kořenov
+420 777 401 113
• sezónní provoz

Chata Pod Bukovcem

Jizerka 36, 468 50 Kořenov
+420 774 726 974
• hlavní sezóna – otevřeno denně

Chata Smědava

Bílý Potok 163, 463 62 Bílý Potok
+420 732 787 790
• hlavní sezóna – otevřeno denně

Hotel Montanie

Soušská 791, 468 61 Desná
+420 483 360 666
• otevřeno celoročně

Hospoda Na Jizerce

Jizerka 45, 468 50 Kořenov
+420 739 800 623
• hlavní sezóna – otevřeno denně

Hotel Jizerka 4

Jizerka 4, 468 50 Kořenov
+ 420 725 688 677
• hlavní sezóna – otevřeno denně

Kiosky

Občerstvení parkoviště

- centrální parkoviště v Bedřichově
- sezónní provoz (hlavní sezóna otevřeno denně)

Občerstvení Maliník

- Bedřichovské sedlo, křižovatka červené a zelené turistické trasy
- sezónní provoz (hlavně víkendy)

Občerstvení Královka

- pod rozhlednou Královka
- sezónní provoz (hlavní sezóna denně, mimo sezónu víkendy)

Občerstvení Hřebínek

- Hejnická cesta, křižovatka zelené a žluté turistické značky
- sezónní provoz (hlavní sezóna otevřeno denně)

Občerstvení Kaplička

- parkoviště v Hraběčicích
- sezónní provoz

Občerstvení Knajpa

- křižovatka Štolpišské a Kasárenské cesty
- sezónní provoz (hlavně víkendy)

Kioskyk Protržená přehrada

- křižovatka Pašerácké a žluté turistické trasy
- sezónní provoz (hlavně víkendy)

Kioskyk Promenáda

- Promenádní cesta
- sezónní provoz (hlavně víkendy)

* otevírací doba kiosků závisí na příznivosti počasí, případně dostatečném množství sněhové pokrývky

Nástupní místa – parkování

Albrechtice v Jizerských horách • Mariánská hora P20

Bedřichov • Centrální parkoviště P200; Hájovna**; Maliník P100; Nová Louka P35

Desná • Soušská přehrada P100

Jablonec nad Nisou • Břízky – U Sádek**

Janov nad Nisou • Hraběčice P110

Jizerka • Mořina P80

Josefův Důl • Peklo*P10; Lesní brána**; Dolní Maxov – Lesana**; Nádraží ČD P100; Pod přehradou P20

Kořenov • střed P80 (za OÚ Kořenov, směr Polubný a Jizerka); nad OÚ Kořenov P40; Martinské údolí**; Horní Polubný – Václavíkova studánka**; U trafostanice 100 (odstavní plocha); směr Jizerka P100; Příchovice – Kravín P60

Liberec • Česká chalupa**; Rudolfov elektrárna**

Lučany nad Nisou • Horní Maxov u kostela**

Nové Město pod Smrkem • Centrum u Kyselky P40

Oldřichov v Hájích • Na Pilách*P8

Smědava • P80

Pozn.: Kapacita parkovišť je vždy uvedena za znakem P

*P Parkování na soukromých pozemcích nebo na pozemcích jednotlivých obcí. Nejedná se o oficiální parkoviště.

** Pouze nástupní místo bez možnosti parkování.

Pozvánka od Jizerské magistrály „Jen tak si projet Jizerskou 50“

Délka trasy: 50 km

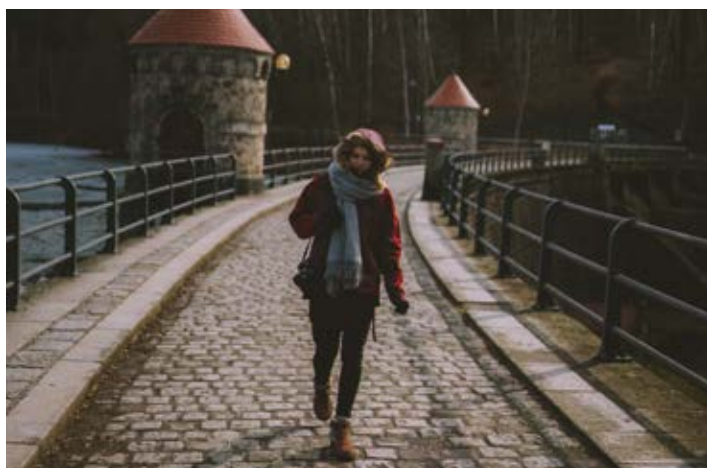
Itinerář: Bedřichov, stadion → U Buku (1,7 km) → Nová louka (3 km) → Kristiánov (5,7 km) → Rozmezí 9,2 km → Čihadla (10,5 km) → Na Knajpě (11,2 km) → Kůrovec (15,1 km) → Hraniční (15,5 km) → Vlašský hřeben (18,2 km) → U Bunkru (20,9 km) → Mořina (22,4 km) → Jizerka (23,6 km) → U Bunkru (24,4 km) → Zimní kiosky (28,3 km) → Smědava (30,1 km) → Na Knajpě (33,2 km) → Čihadla (34,1 km) → Na Žďárku (36,3 km) → Krásná Máří (38,7 km) → Hřebínek (41,4 km) → Bílá Kuchyně (42,7 km) → Olivetská hora (43,9 km) → Za Černou Nisou (45,6 km) → U Buku (48,3 km) → Bedřichov, stadion (50 km)



Mnoho lidí, kteří zavítají do Jizerských hor, zajímá trasa legendárního zimního běžeckého závodu Jizerská 50, který získává na své popularitě i díky líbivým přenosům České televize. Přestože se první ročník běžel před více než 50 lety, malebná krajina Jizek vyzývá na soubor nejednoho sportovního nadšence i dnes. Trasa tradiční „Padesátky“, jak je závod místními zkráceně nazýván, není co do převýšení (937 m) ani terénu až tak obtížná. Nelehkou ji však dělá právě její délka. Pokud přijedete na dovolenou nebo jen na dopoledne, lze si ve stopě Jizerské 50 užít příjemný, leč náročnější výlet.



Tip na výlet



Zimní procházka kolem liberecké přehrady

Délka trasy: 4 km

Itinerář: zastávka tramvaje č. 2, 3 Lidové sady–ZOO → Alšova ul. → Strossova vila na Husově ul. → ul. Svobody → přehrada Harcov → Liebiegova vila na Jablonecké ul. → Komenského ul. → Guttenbergova ul. → Felberova ul. → nám. Dr. E. Beneše



Mrazivý slunečný den je ideální k zimní procházce kolem přehrad, a pokud počasí slibuje dostatečně pevný led, pak určitě vezměte brusle s sebou!

Procházka začíná u zoo, od které se vydejte Alšovou ulicí směrem ke Strossově vile, skvěle ukáže meziválečné architektury. Od ní je to už jen kousek k vodní nádrži Harcov, první zděné přehradě v Evropě. Cestu přitom lemují vily s krásně zdobenými fasádami, které určitě stojí za povšimnutí. Věděli jste například, že podnik Johann Liebieg & Co. využíval vodu z liberecké přehrad pro svůj provoz a byla jí zásobována i nedaleká vila Theodora Liebiega mladšího? Právě na zmíněné vile, které se říká Liebiegův zámček, najdete pamětní desku připomínající slavnou automobilovou historii našeho města. V parku naproti vile je umístěn Památník obětem komunismu, který zaujme obřím zrcadlem a svým nápisem vede k zamyšlení. Odtud pokračujte k parku Clam-Gallasů, kde stojí liberecký zámek a secesní hotel z roku 1906, který patřil ve své době k nejlépe vybaveným hotelům.

Při procházení zkuste najít bustu muže, po kterém je park pojmenován, a všimněte si i drobného sousoší. To, jak se nazývá, se dozvíte v mapách libereckých čtvrtí, které jsou k dostání na infocentru nebo online na www.visitliberec.eu. Na konci své procházky se vydejte do některé z kaváren blízko radnice. Budete tak mít možnost rozmrznout a navíc si ještě skvěle pochutnat.



Highlight v subregionu

Zatoulejte se třeba do **Kryštofova Údolí**, kde na vás dýchne klid a vzpomínky na časy dávno minulé. Kouzlem této obce založené v 16. století je, že ji můžete navštívit za každého počasí. Při své návštěvě zajděte rozhodně do Muzea betlémů a prohlédněte si i dřevěnou zvonici nebo proslulý orloj.

Když počasí nepřeje

Co dělat v Liberci, když počasí nepřeje? Přijďte do Jizerek, i když počasí třeba není úplně ideální. U nás se přesto budete bavit!

V dešti za kulturou

Nádherný prostor **Oblastní galerie** v bývalých lázních nemůže nikdy omrzet. Navíc, když přijdete ve čtvrtek, budete mít vstup bezplatný a můžete si dopřát kávu nebo zákusek v místní kavárně Art Café. Pro aktuální výstavy navštivte webové stránky, kde najdete i komentované prohlídky a doprovodný program. www.ogl.cz

V **Malé výstavní síni**, tak trochu skryté na náměstí naproti radnici, se ponořte do kameno-sochařského světa Jiřího Seiferta.



V dešti za sportem

Co se při deštivém počasí rozhybat? Navštivte **Sport Park Liberec**. Takovou koncentraci sportů byste našli málokde! Zahrát si můžete týmové sporty nebo si přijít v zimní sezoně zabruslit. Člověk pak příjemně pookřeje při šálku čaje nebo svařáku. Pokud rádi soutěžíte, ale s tím pohybem to není zrovna slavné, vyrazte na **bowling**, je to skvělé odreagování. www.sportparkliberec.cz

Kdo má rád zvuk motoru a závodění k tomu, ať vyrazí na **Motokáry Liberec**, tolik adrenalinu a legrace pohromadě jste určitě ještě nezažili. www.motokary-liberec.cz

V dešti za zajímavými expozicemi

V jedinečných sklenících **Botanické zahrady Liberec** máte celý svět jako na dlani – tropy, pouště, masožravky, akvária. www.botaniliberec.cz

Technicky zdatní si rozhodně přijdou na své v **Technickém muzeu** s výstavou veteránů, motocyklů včetně pavilonu tramvají. Rolba před muzeem si zahrála ve filmu „Jak vytrhnout velrybě stoličku“. www.tmliberec.cz

Na prosinec 2020 je plánováno znovuootevření **Severočeského muzea v Liberci**, které prošlo rozsáhlou rekonstrukcí. Sledujte aktuální informace na webových stránkách. www.muzeumlbc.cz

Zimní pohoda v libereckém Babylonu

Obzvláště za současné situace je důležité najít si čas na zábavu a tolik potřebný odpočinek. Po náročném období můžete načerpat sílu i pobavit své děti. Oboje totiž nabízí hotelový a zábavní komplex CENTRUM BABYLON.

Zábava a relaxace za každého počasí

Pokud chcete podniknout výlet s dětmi, ale počasí tomu není nakloněno, není nic snazšího než vypravit se do Babylonu. Zábava tu hraje prim a je jí tu nepřeberné množství: např. Aquapark s unikátní steampunkovou výzdobou, jedinečnou Laser Show nebo Saunovým světem, Lunapark s mnoha atrakcemi nejen pro děti, Bowling, Laser Game a mnoho dalšího. Pro dospělé doporučujeme v sychravém počasí návštěvu rozsáhlého Wellness s mnoha procedurami a relaxačními prostory.

Jeden den v Babylonu nestačí

Pokud chcete v klidu vyzkoušet vše, co liberecké Centrum nabízí, rozhodně využijte některý z pobytových balíčků **WELLNESS HOTELU BABYLON**. Ten se nachází pod jednou střešou komplexu. Na výběr máte hned několik cenově výhodných pobytových balíčků. Ty Vám umožní neomezený vstup do většiny zábavních středisek včetně **iQPARKU** a **iQLANDIE** nebo do Wellness centra po celou dobu pobytu a pro každého též **neomezený vstup do Zoo Liberec**. Rodiny s dětmi jistě příjemně překvapí ubytování pro děti mladší 13 let zdarma.

Pobyt bez rizika

Plně chápeme vaše obavy rezervovat si pobyt v této nejisté a náročné době. V Babylonu ale nic neriskujete. Při zrušení pobytu do 1 dne před příjezdem žádné storno poplatky neplatíte. Svůj pobyt zaplatíte až na místě. Důkladný úklid a dezinfekce společných prostor a pokojů, které tu navíc čistí ozónem, je samozřejmostí. www.centrumbabylon.cz



iQLANDIA: Svět vědy a techniky, který vás uhrane a nepustí

Jestli přemýšlíte, kam za zábavou, vyrazte do iQLANDIE, nudit se určitě nebudete.

Ve vědecko-zábavním centru **iQLANDIA** (vhodné od 8 let) se kloubí věda a zábava. Naleznete zde deset expozic se stovkami interaktivních exponátů, které nadchnou i poučí (např. Živly, Člověk, Kosmo, Věda v domě, Sexmisie a další.), promluvíte si s humanoidním robotem Thespiem, zhlédnete Ohnivě tornádo nebo oblíbenou Science show.

Nedílnou součástí centra je **iQPLANETÁRIUM** (kapacita 50 osob/promítání), které pro vás denně chystá řadu pořadů a projekcí s různým zaměřením – od vzniku světa a vesmíru, přes přistání člověka na Měsíci, po představení vesmíru a vesmírných těles nejmenším dětem.

Pokud vaše děti teprve začínají objevovat kouzlo světa kolem sebe, doporučujeme návštěvu **iQPARKU**, který je vhodný již pro děti od 3 let. Nachází se přes ulici od iQLANDIE a je tvořen pěti tematicky rozdělenými expozicemi (Vodní svět a klamy, Svět kolem nás, Malá ordinace, Schopnosti a dovednosti, Už vím proč). Malí badatelé se mohou stát například hasičem, zpěvákem, stavařem nebo moderátorem zpráv. Otestují své smysly a postřehy a naleznou odpovědi na otázky související se základními fyzikálními jevy. Ani zde nechybí doprovodné programy jako např. Aktivita s lektorem v expozici, Tvoření pro děti a další. iqlandia.cz



Seznam informačních center v dané oblasti

Městské informační centrum Liberec

nám. Dr. E. Beneše 23, 460 59 Liberec 1

Tel.: +420 485 101 709

E-mail: info@visitliberec.eu | Web: www.visitliberec.eu

Informační centrum Vratislavice nad Nisou

Nad Školou 342, 463 11 Liberec – Vratislavice nad Nisou

Tel.: +420 482 321 811

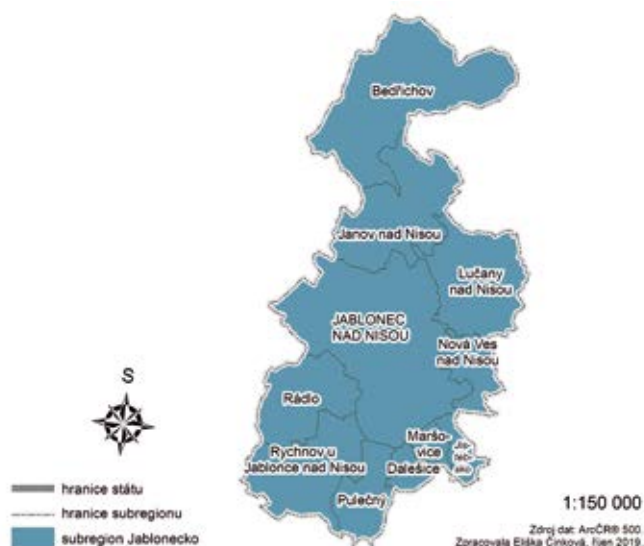
E-mail: info@vratislavice101010.cz | Web: www.vratislavice101010.cz

ČD centrum Liberec

Nákladní 2/344, 460 02 Liberec

Tel.: +420 221 111 122, +420 724 494 569

E-mail: lbc@cdcentrum.cd.cz | Web: www.cd.cz



Tip na výlet

Na Krásnou za Faustem Jizerských hor

Délka trasy: 11 km

Itinerář: Petřín, Vrkoslavice → Kokonín → Maršovice → Krásná → Dalešice → Pulečny (MHD č. 101)



Vydejte se do kraje opředeného faustovskými legendami připomínajícími příběh dávného léčitele J. J. A. E. Kittela. Obce **Maršovice, Krásná a Dalešice** navíc skýtají překrásné výhledy na Ještědský hřbet, Jizerské hory a Krkonoše. Pokud si naplánujete výlet na odpoledne, zažijete za jasného počasí nezapomenutelný západ slunce.

Na cestě se vyskytuje mnoho zajímavostí, mezi které patří např. Petřín, Čertův kámen či areál Kittelovska na Krásné.

Petřín – původní výletní hotel s restaurací a vyhlídková věž z počátku 20. století je oblíbeným zastavením turistů pro svou polohu. Nachází se na stejnojmenném vrchu, a přestože vyhlídková věž dnes bohužel nefunguje, výhled na Jablonec a Jizerské hory od hotelu stojí rozhodně zato.

Čertův kámen – zajímavý skalní útvar spojený s pověstí o vyvolávacích dřábla. Velký žulový balvan spočívající na čtyřech menších vytváří jakousi otevřenou jeskyni. Na vrcholu se nacházejí menší prohlubně s podobou skalních hrnců. Odtokový žlábek jednoho z nich je prý otiskem čertova ocasu.

Areál Kittelovsko na Krásné – vznikl na počest léčitele Jana Josefa Antonína Eleazara Kittela, který areál vybudoval a žil zde. Oplýval prý nadpřirozenými schopnostmi a jeho léčitelské úspěchy byly základem mnoha pověstí. Podle řady z nich létal na kouzelném pláští. Uzdravoval lidi nejen na pomezí Jizerských hor a Krkonoš, ale i na císařském dvoře. Interaktivní expozice v jednom z největších roubených domů Jizerských hor připomíná nejen jeho život a způsoby léčení, ale představuje i historii a prehistorii zdejšího kraje. Muzeum a informační centrum s prodejnou v Kittelově domě je otevřeno celoročně. V areálu se nachází kostel sv. Josefa s přílehlou farou, morovým sloupem Nejsvětější trojice a léčivou studánkou.

Více na www.kittelovomuzeum.cz a www.pencin-zittau.eu/kitteluv-dum



Highlight v subregionu

Jablonec je nejen město sportu a tradic, ale i město, ve kterém se můžete nechat hýčkat.

Vítězové bílé stopy (29. 11. 2020 – 13. 03. 2021), Dům Jany a Josefa V. Scheybalových

Výstava věnovaná běžeckému lyžování. Jizerské hory jsou domovem Heleny Balatkové-Šikolové, naší první medailistky z OH v Sapporu 1972, Aleny Bartošové, Mileny a Zdeňka Cillerových, rodiny Řezáčových a také zde od juniorských let trénovala celá mužská bronzová štafeta z OH 1988 v Calgary. Výstava přiblíží nejen závodníky, ale i trenéry, rozhodčí a další, kteří napomohli k tomu, aby se Česká republika stala v lyžařských sportech respektovanou zemí. Návštěvníci uvidí dobové fotografie a artefakty, které ke sportovnímu životu patří – lyže, závodní čísla, dresy, trenážery, ale i medaile a jiné zajímavosti. Více informací na www.jablonec.com

Pořádá *Jablonecké kulturní a informační centrum, o. p. s.*, ve spolupráci s *Českou lyžařskou společností, z. s.*, *Ski klubem Jablonec nad Nisou* a dalšími partnery.



Hotel Rehavital

At už jste místní nebo přespolní, přijďte si k nám užít Jizerky za jeden den. Naše snídaně nabízí pokrmy z výrobků a produktů regionálních značek Jizerských hor a využíváme i tradiční recepty z Pojizeří. Přehlídku toho nejlepšího z regionu naleznete v našem regionálním koutku, který je součástí naší restaurace. Najdete u nás opravdu vše – sušené maso, čaje, kosmetiku, šperky, svíčky ale i ponožky, trička a tašky. Vůně a chuť Jizerek se vám tak odkryjí na jednom místě.

Na recepci je pro vás připravena k vyzvednutí úniková hra po vnitřním okruhu Jabloncem nad Nisou. Projdete se po městě, poznáte nejen centrum, ale i krásné kopcovité údolí, a celou dobu se budete svěkle bavit hledáním odpovědí a indicií. Po předložení všech splněných úkolů obdržíte na recepci krásnou cenu z regionálních výrobků.

V našem soukromém wellness si můžete dopřát levandulovou nebo bylinnou terapii, oleje i hydroláty od místních dodavatelů a poté si vychutnat masáž naším olejem Znovuzrození, který je pro nás v Jizerkách vyráběn.

Pokud byste rádi ještě něco více, nachystáme vám občerstvení formou regionálního talíře Rehavital s horkým nápojem. Čas si rovněž můžete zpríjemnit navlékáním korálků nebo knihou s regionální tematikou zapůjčenou z naší knihovny nejen o krásách našeho kraje.

Pak už nezbyvá nic jiného než se příjemně zachumlat do peřin.

www.rehavital.cz



Když počasí nepřeje

Městský plavecký bazén nabízí dráhy pro kondiční plavání, dětský bazén s brouzdalištěm, chlříkem, vodním hříbem a dětskou skluzavkou a rekreační bazén s dvěma tobogány, vířivkami, masážní lavičkou, vodní clonou a také dravou řekou. V areálu bazénu nechybí sauna, pára, masáže, solárium, obchod s plaveckými pomůckami a občerstvení. www.sportjablonec.cz

Zimní stadion

Bruslit v Jablonci nemusíte jen na přehradě, přímo v centru města totiž najdete zimní stadion, který kromě domácích hokejistů HC Vlcí Jablonec poskytuje také přístřeší pro sváteční bruslaře. Veřejné bruslení se koná ve středu (14.00–15.00 hod.) a v sobotu a neděli (14.30–16.00 hod.).

www.sportjablonec.cz

Chcete si na chvíli odpočinout a nevíte, jak zabavit vaše ratolety?

Zde je nabídka kaváren s dětským koutkem:

Kavárna Turský (OD Evko Jablonec, Jehlářská) – hrací koutek, ltursky.cz/kavarna

Kavárna Človiček (OD Central Jablonec, Komenského) – hrací koutek, www.clovickov.cz

Kavárna Hugo (Dolní nám., Jablonec) – hrací koutek, hugojb.cz

Univerzitní Galerie N v Jablonci nad Nisou slouží k výstavní a prezentační činnosti Technické univerzity v Liberci. Představuje práce studentů Katedry designu, ale i dalších odborných VŠ z ČR nebo zahraničí. www.katedradesignu.cz/galerie-n

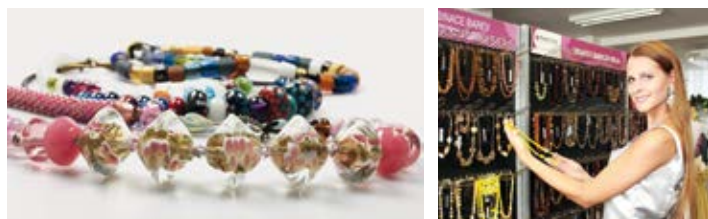
Galerie **POUZAR&OVÁ** se zaměřuje na výstavy a prodej autorského a designového šperku a bižuterie. V současnosti je pravděpodobně jedinou galerií autorského šperku v ČR.

Muzeum skla a bižuterie v Jablonci nad Nisou zve na největší výstavu skla a bižuterie v Evropě v rámci **Mezinárodního trienále skla a bižuterie Jablonec 2020** s tématem „Sklo ve všech podobách“ (do 5. září 2021). Výstava **REFLEXE** odráží tvorbu zahraničních sklářských výtvarníků tvořících v ČR. **DESIGNOVÁ 10⁰** mapuje designové novinky z muzejních sbírek z let 2010–2020. **KALEIDOSKOP VKUSU** – výstava, která představuje výběr nejvýznamnějších exponátů československé bižuterie vystavované v letech 1948 – 1989 (3.12. – 5.9. 2021). www.msb-jablonec.cz

Made in Jablonec 2021 – „Show must go on“

Svaz výrobců skla a bižuterie tradičně zahájí nový rok velkou módní přehlídkou „Made in Jablonec“. Název je tentokrát aktuální a vyjadřuje vůli tvůrců překonat současnou koronavirovou krizi a připravit velkou módní show. Dvacet tvůrčích týmů ze 36 oděvních a bižuterních firem a středních škol připravuje 60 unikátních modelů a diváci se mají na co těšit.

Premiéra se koná 14. ledna 2021 v Eurocentru Jablonec nad Nisou a pořadatelé připravili dvě stejné představení, od 17.00 a 20.00 hod.



Palace Plus

Návštěvníci regionu, kteří se zajímají o sklo a bižuterii, by měli zcela jistě navštívit unikátní centrum PALACE PLUS, místo, které nikde v Česku nenajdou. Prezentuje produkci 45 výhradně českých firem a nabídku pěti tisíc druhů bižuterie a sortiment českého skla je také nevidaný.

Česká bižuterie je pro svou kvalitu a jedinečný design stále oblíbená. České sklo je celosvětový fenomén. Tato „křehká krása“ prošla úspěšně všemi historickými obdobími, byť musela o své místo na trhu a v srdcích lidí vždy znovu bojovat. Věříme, že překoná i současnou těžkosti. Klíčem k úspěchu jsou novinky, nápaditost a netradiční kombinace. Právě takové kolekce jsou pro vás připraveny. Náš tým myslí i na kreativní návštěvníky, kterých stále přibývá. Korálková tvůrčí dílna je stále v provozu. Dospělí i děti si mohou vyrobit vlastní jednoduchý doplněk za symbolickou cenu. K jeho tvorbě využijí jakoukoliv kombinaci z téměř 500 druhů skleněných perliček.

Velmi oblíbená zimní akce pro děti s rodiči jsou **České Vánoce v PALACE PLUS**. Letos se konají (doufáme) druhý adventní **víkend od 11.12. do 13.12.** Děti si při této akci vyrábí malé dárky a vánoční dekorace, vyfukují si skleněné ozdoby a samy si je dekorují.

Přijďte a podpořte svým zájmem české skláře a výrobce bižuterie. Těšíme se na vás!



G&B beads

Korálkovou továrnu G&B beads a jejich Muzeum výroby korálků nemůžete na cestě do Jizerských hor minout. Už samotná adresa Janovská 39 napovídá, kde se tovární areál s velkou zahradou nachází. Impozantní brána do korálkového světa vás nenechá na pochybách, že zde zažijete něco výjimečného.

Pronikněte do historie výroby korálků a formou komentované prohlídky si projděte výrobní provozy firmy. Zajímavostmi muzea jsou například celodřevěné stroje na řezání skleněných tyčinek a broušení skleněných kamenů z 19. století nebo sbírka navijenejích skleněných perliček a květinových skleněných broží z počátku 20. století. Při exkurzi do současného provozu nahlédnete do místní korálkové kuchyně a poznáte, kolik rukou, strojů a času je zapotřebí, aby ze skleněné tyče vznikl mačkaný nebo broušený korálek. V korálkové prodejně vám budou oči přecházet nad neuvěřitelnou paletou tvarů, barev, úprav, velikostí korálků a skleněných šperků. V dílnách si vyberete z řady workshopů a kurzů pro děti a dospělé. Programy jsou vhodné jak pro rodiny s dětmi, tak pro třídy MŠ, ZŠ a školy v přírodě. Můžete nejen navlékat korálky a vytvářet mozaiky, ale i relaxovat při korálkových koláčích. V prostorách továrny nebo Slunečním pavilonu v zahradě můžete uspořádat narozeninovou oslavu plnou korálků nebo navštívit přednášky o historii, módě a další kulturní a společenské akce.

Počátky firmy G&B beads se datují od roku 1991, kdy majitelé navázali na rodinnou tradici z roku 1937 a v posledních 20 letech se stali jedním z největších výrobců skleněných perliček v regionu. Vyrábí nejen skleněné perle, ale také spolupracují s předními světovými designéry na kolekcích skleněných šperků. Kromě řady ocenění je největší odměnou za práci místních sklářů a šperkařů rostoucí zájem veřejnosti o sklářskou a bižuterní tradici a odkaz našich předků.

www.gbbeads.cz

Pozvánka

Svatoštěpánský výstup na Bramberk (26. prosince 2020)

Každoroční výstup na rozhlednu Bramberk, za příznivého počasí bude rozhledna otevřena od 13.00 hod. po dobu akce. www.lucany.cz

Milovníky běžeckého lyžování zve město Lučany nad Nisou v případě příznivých sněhových podmínek na běžecké tratě, které udržuje: start Vlek U Pily (možné parkování) – Krojčenek – Skokanské můstky – Horní Lučany – Maxov kostel, kde je možné nastoupit na spojnici na Jizerskou magistrálu. Úprava tratí probíhá dle povětrnostních a sněhových podmínek.

Více informací bude zveřejněno na www.lucany.cz

Seznam informačních center v dané oblasti

Turistické informační centrum v Jablonci nad Nisou

Dům Jany a Josefa V. Scheybalových, Kostelní 1/6, 466 01 Jablonec nad Nisou

Tel.: +420 483 356 201, +420 774 667 677

E-mail: info@jablonec.com | Web: www.jablonec.com

Informační centrum Bedřichov

Bedřichov č.p. 218, 468 12 Bedřichov

Tel.: +420 483 380 034

E-mail: infocentrum@bedrichov.cz | Web: www.bedrichov.cz



Tip na výlet



Štolpišská ledová podívaná

Délka trasy: 9 km

Itinerář: Hejnice → Ferdinandov → Štolpišské vodopády → vyhlídka Ořešník → Hejnice



Štolpišské vodopády se řadí mezi nejkrásnější místa Jizerských hor. Nachází se v národní přírodní rezervaci Jizerskohorské bučiny nedaleko města Hejnice a za návštěvu stojí i v zimních měsících, kdy nabízí jedinečnou ledovou podívanou. V zimních Jizerkách můžeme narazit na různé ledové sloupy, rampouchy a zmrzlé vodoteče poměrně často. Vznik většiny z nich je ale závislý na vhodných podmínkách, jako je dostatečný mráz a potřebné množství vody z tajícího sněhu.

Největší šance na pokochání se ledovou krásou je především u vodopádů. Údolí potoka Velký Štolpich, zvané také Černý Štolpich, je pro to ideální destinací. Ledy se totiž tvoří nejen na samotném vodopádu, ale i na skalních stěnách. Potok Velký Štolpich vytváří v horní části soutěsky několikastupňový vodopád, který je téměř 30 metrů vysoký. Nazývá se Vodopád Velkého Štolpichu a dostanete k němu z Hejnic po Štolpišské cestě. V dalším úseku je možné obejít i menší vodopády a kaskády potoka Malý Štolpich. Třeba vás divoká krajina nadchne stejně jako C. M. von Webera, který se zdejšími místem nechal inspirovat ke své operě Čarostřelec v době, kdy se léčil v nedalekých lázních. Pokud vás výhledy na vodopády uspokojily, můžete se stejnou cestou vydat zpátky přes Ferdinandov do Hejnic. Pokud vám však zbyla energie, pokračujte po červené v cestě vzhůru až k vrcholu Ořešník, který se tyčí do výšky 800 metrů nad mořem a je odsud nádherný výhled do kraje. Rozhodně to stojí za to. Z Ořešníku vás opět červená značka zavede zpět dolů do Hejnic.

Highlight v subregionu

Výstava modelu hotelu Kaiserhof/Perun v Hejnicích

V Hejnicích si můžete zavzpomínat na jedinečný hotel Kaiserhof/Perun, který byl postaven v roce 1900. Ve své době patřil mezi nejvýznamnější stavby jizerského regionu. Součástí objektu byl i sál s kapacitou až 2000 hostů a pro mnohé generace se stal symbolem společenského a kulturního života. Po nepovedené privatizaci po roce 1990 objekt chátral a roku 2010 došlo k jeho stržení.

Model hotelu v měřítku 1:50 vznikl dle projektové dokumentace architekta Josefa Chybíka a dobových fotografií. Výroba modelu trvala více jak 6 měsíců a jeho autorem je pan Bernd Sonsalla. Model je instalován k individuálnímu zhlédnutí v galerii hejnického kláštera.



Když počasí nepřeje

Při neprízní počasí nabízí město Frýdlant prohlídku městských muzeí.

První najdete v budově radnice – **Městské muzeum**, kde můžete nahlédnout do historie města. Ve stálých expozicích naleznete malou galerii obrazů, Valdštejskou místnost, selskou jizbu, měšťanský pokoj, střelné zbraně, popravčí meč a další zajímavosti. Prohlídka probíhá bez průvodce, takže je čistě na vás, jak dlouho chcete v expozicích setrvat.

Druhé muzeum se nachází za radnicí – **Muzeum Špitálek**. Jeho expozice nabízejí archeologické nálezy, historickou časovou osu města, původní chlebovou pec a její funkční repliku nebo také model původní **frýdlantské radnice**.

Další informace naleznete na www.enjoyfrýdlant.cz





V adventním čase nemůžete ve Frýdlantě vynechat ani návštěvu **pohyblivého betlému**, který je umístěn v podstávkovém domku v centru města. Ve vánoční atmosféře můžete pokračovat i v **Lázních Libverda**. Artefaktum-cz společně s obcí Lázně Libverda zrealizovaly totiž svůj další projektový záměr. Během pátého ročníku Libverdského sochání vytvořilo 6 sochařů z celé republiky na přání sestavu betlému, který bude využíván v průběhu adventních akcí v obci Lázně Libverda. Figury betlému jsou v nadživotních velikostech a jsou z bukového dřeva. Libverdský betlém vytvořili: Jirí Genzer, Michal Mára, Radek Kubina, Marian Maršálek, Jan Rázek a Jan Švadlenka. Betlém bude otevřen s první adventní nedělí a k uzavření dojde na Tři krále. Po stejnou dobu bude k vidění také betlém v přilehlé hejnické bazilice.



Město Hejnice má nové logo

Město Hejnice vám představuje svoje nové logo, které slouží zejména pro prezentaci města jako turistické destinace v rámci propagačních materiálů a předmětů. Základem nového designu jsou jednoduché piktogramy, které Hejnice jasně definují. Piktogramy stromů a hor poukazují na blízkost Jizerských hor a lesů a jsou doplněny o piktogram kříže, který symbolizuje jak hejnickou baziliku, tak skalní vyhlídky. Barevnost už jen dokresluje sounáležitost místa s okolní přírodou. První použití logo dostalo v podobě triček a plátěných tašek, které si můžete zakoupit ve dvou barevných variantách na městském úřadě v Hejnicích. **Neznáme lepší outfit!**



Seznam informačních center v dané oblasti

Turistické informační centrum Frýdlant

náměstí T. G. Masaryka 37, 464 13 Frýdlant
 přízemí budovy radnice – kancelář č. 1
 Tel.: +420 488 886 603, +420 488 886 604
 E-mail: mic@mesto-frydlant.cz | Web: www.mesto-frydlant.cz

Kláster Hejnice

vzdělávací, konferenční a poutní dům, č.p. 1, 463 62 Hejnice
 Tel.: +420 482 360 211
 E-mail: recepce@klasterhejnice.cz | Web: www.klasterhejnice.cz

Informační centrum Lázně Libverda

Lázně Libverda 17, 463 62 Hejnice
 Tel.: +420 482 322 457
 E-mail: infocentrum@laznelibverda.cz | Web: www.laznelibverda.cz

Turistické informační centrum Nové Město pod Smrkem

Palackého 276, 463 65 Nové Město pod Smrkem
 Tel.: +420 720 025 933
 E-mail: nmps.info@centrum.cz | Web: www.infocentrum-nmps.cz



Tip na výlet

Pěšky kolem Smržovky a z Černé studnice na saních zpět

Délka trasy: 11 km

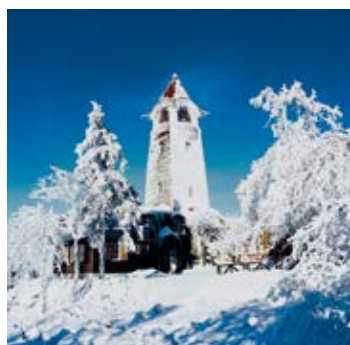
Itinerář: Vlaková zastávka Smržovka Střed → odbočka na Jelení kout → po Hřebenovce č.4310 (modrá turistická značka) → rozcestí Berany → červená turistická značka → rozhledna Černá Studnice



Výlet začíná u vlakové zastávky Smržovka Střed, od které je to ani ne půl kilometru ke **skiareálu Filip** – lyžařskému areálu se dvěma vleky, který nadchne jednotlivce i celé rodiny. Kousek za skiareálem se vydejte doleva do Jeleního koutu a poté nejprve po modré a následně červené turistické značce přes rozcestí Berany až k rozhledně **Černá studnice**. Kamenná stavba s 26 metrů vysokou vyhlídkovou plošinou byla postavena v roce 1905 a stala se dominantou celého Černostudničního hřebene. Pokud se rozhodnete vystoupat až na její vrchol, počítejte s překonáním 91 schodů. Výhled, který se vám naskytne pro vás však bude zaslouženou odměnou.

Přímo v areálu Černé studnice si při dobrých sněhových podmínkách můžete zapůjčit saně a sjet po téměř 4kilometrové trase z Černé studnice po obecních a lesních cestách zpět až k lyžařskému vleku Filip ve Smržovce. **Sáňkařská dráha** je určena všem nadšencům, od těch nejmenších až po seniory. Úseky jsou někde tak rychlé, až vám potečou slzy, ale vystřídají je části klidné, kde je místy třeba i sesednout. Prosíme pěší výletníky, aby nevstupovali během výletu do sáňkařské dráhy a neničili trať, dráha se při dostatku sněhu pravidelně udržuje. Zapůjčené saně můžete vrátit ve skiareálu Filip Smržovka.

Pokud se sněhu nedostává, pokračujte pěší procházkou od rozhledny dále po Hřebenovce po zelené turistické značce do obce Horní Černá studnice a poté doprava na místní komunikaci. Asi po 1 km zvolte odbočku vlevo a po červené turistické značce dojdete až na silnici spojující Novou Ves nad Nisou se Smržovkou. Po ulici Jana Švermy projdete kolem **Muzea obrněné techniky** zpět do Smržovky k areálu Filip a na vlakovou zastávku. Výlet si můžete ozvláštnit malou zacházkou ke **kostelu sv. Archanděla Michaela**, místu s parádními výhledy.



promo video

Highlight v subregionu

Zimní krásy Tanvaldska můžete obdivovat jak při výletech na běžkách, zimních procházkách, tak při sjezdovém lyžování v řadě menších i větších lyžařských areálů. Volba je na vás...

Nová **Vyhlička nad Tanvaldem – Špička** navazuje na projekt revitalizace staré bobové dráhy, která začíná nedaleko a vede odtud lesem směrem k Tanvaldu. Jednoduchá konstrukce věže je opřena do skalního bloku a částečně nad něj vysunuta směrem k městu. Vyhlička se opírá do skály třemi nohama. Tvar plošiny je jednoduchý vejcovitý s vypouklou spodní částí a průlezovým otvorem uvnitř. Samotná vyhlídka pak nabízí krásný výhled na město Tanvald, hřebeny Jizerských hor, Černostudniční hřeben a Ještědský hřeben.



Nová **Rozhledna na Světlém vrchu** nad obcí Albrechtice v Jizerských horách je dřevěná 22 metrů vysoká rozhledna s osmiúhelníkovým půdorysem, točitým schodištěm a vyhlídkovou plošinou, která připomíná ptačí hnízdo. Rozhledna je umístěna na vrcholu Světlý vrch nad obcí Albrechtice v Jizerských horách nedaleko trasy Hřebenovky a dalších turistických tras.

Obě nevsední vyhlídky ještě nebyly v době tisku TN předány do užívání, vstup na konstrukce je tedy na vlastní nebezpečí. S plným návštěvníckým provozem se počítá až v letní sezóně 2021.

Město **Harrachov** rozšířilo svou turistickou nabídku o novinky. Můžete se těšit na venkovní bruslařskou plochu v bezprostřední blízkosti budovy ZŠ, nebo na Freestylový Bungee Jumping Harrachov z Televizní věže rozhodčích v areálu skokanských můstků K120 a K180.

Milovníci běžeckého lyžování si mohou vychutnat bílé jizerské ticho na menších okruzích a trasách na Tanvaldsku. Přijďte si zajezdit na osvětlené **běžecké kolečko u areálu U Čápa Příchovice**, na tréninkové běžecké okruhy **Polubný**, nebo na okruhy v okolí **Pasek nad Jizerou, Příchovic, Rejdic a Kořenova**. Najdete zde několik desítek kilometrů pravidelně upravovaných běžeckých tras Okolo Bílé skály, Okolo chaty Hvězda, chata Hvězda – areál „U Čápa“, Vystrkov – Čermákovy Rovně, Kořenov – Polubný, Polubný – Jizerka-Mořina, Kořenov nádraží ČD – železniční most (dále na Bukovec).

Podrobnosti o trasách včetně aktuálního stavu upravenosti stop i mapky naleznete na www.jizerkyprovas.cz/upravene-trasy, nebo na www.skiregion.cz

Další běžecká kolečka naleznete např. v obci Zásada – Plavý, Albrechtice v Jizerských horách, Josefův Důl, Smržovka či Harrachov. www.jizerky.cz/zima

Když počasí nepřeje

Nudit se nemusíte ani při špatném počasí, oblevě a přískanících...

Funpark MAMUTEK Harrachov – nově otevřená dětská herna a zábavní park pro celou rodinu. Přijďte se „vykoupat“ do bazénu s kuličkami, zablblnout si v nafukovacím hradu anebo využít našich prolézaček. funpark.likro.cz

SKI muzeum Harrachov nabízí průřez historií od počátku lyžování v Krkonoších v 19. století, až po dnešní skokanskou špičku. Nachází se zde přes 400 párů různých darovaných lyží – českých, slovenských, ukrajinských, norských, francouzských či japonských. Návštěvníci zhlédnou nejen úspěchy skokanských legend, ale i poháry a medaile harrachovských lyžařů. www.skimuzeum.cz



Muzeum Ozubnicové železnice Kořenov je zaměřeno na ozubnicovou trať Tanvald – Kořenov, její pestrou historii a zde nasazovaná vozidla i na navazující trať z Kořenova do Szklarské Poreby. V přílehlé unikátně zrekonstruované Výtopně Kořenov jsou vystavena historická železniční vozidla a návštěvník může nahlédnout i do jejich útrobu. www.zubacka.cz



Památková rezervace JIZERKA je vyhledávané místo pro běžkaře, ale lze ji navštívit i při nepříznivém počasí. **Muzeum Jizerských hor** v objektu bývalé školy je rozčleněno do 4 základních celků: Jizerské hory za starých časů, dějiny sklářské výroby – tradice i současnost, příroda Jizerských hor a Galerie Montana – soubor fotografií na téma „klid lesa“ od známého fotografa Siegfrieda Weisse. Pro sportovce doporučujeme návštěvu sportovní haly **Sklárna**. Jedná se o historickou budovu postavenou sklářskou rodinou J. Riedela, která dnes slouží jako kryté sportoviště s lezeckými stěnami. www.jizerka.cz



Maják Jára Cimrmana – rozhledna a Muzeum Cimrmanovy doby v Areálu U Čápa Příchovice. V muzeu českého génia je umístěna značná část pozůstatosti Jára Cimrmana z depozitářů Divadla JC. Významná část sbírek byla získána díky občanům Pojizeří, kteří darovali autentické památky na pobyt génia. Z muzea lze vystoupat na dřevěnou věž Majáku a rozhlédnout se po proslaveném kraji Jára Cimrmana jako na dlani. www.ucapa.eu



Během prohlídky **Muzea výroby hraček** ve firmě **DETOA, s. r. o. v Jiřetíně pod Bukovou** návštěvník pozná proces výroby hraček se stoletou tradicí, v Kreativních dílnách může nechat popustit uzdu své fantazii a vyrobit si svoji vlastní dřevěnou hračku, což ocení hlavně děti. www.detoea.cz



Seznam informačních center v dané oblasti

Informační centrum Tanvald

Krkonošská č. 629, 468 41 Tanvald
Tel.: +420 483 369 670, +420 483 369 671, Fax: +420 483 369 672
E-mail: infocentrum@tanvald.cz | Web: www.tanvald.cz

Městská knihovna a informační centrum Smržovka

Náměstí T. G. Masaryka č. 638, 468 51 Smržovka
Tel.: +420 483 382 286, +420 720 513 147
E-mail: mki@smrzovka.cz | Web: www.knihovnasmrzovka.webk.cz, www.smrzovka.eu

Kulturní středisko a informační centrum Desná, Riedelova vila

Krkonošská č. 120, 468 61 Desná v Jizerských horách
Tel.: +420 775 685 489
E-mail: infocentrum@mesto-desna.cz, kulturadesna@gmail.com | Web: www.mesto-desna.cz

Infocentrum Josefův Důl, Muzeum místní historie

Josefův Důl 210, 468 11 Josefův Důl
Tel.: +420 483 381 110, +420 602 656 878
E-mail: infocentrum@josefuvdul.eu | Web: www.josefuvdul.eu

Informační centrum Kořenov – provozuje společnost JIZERKY PRO VÁS, o.p.s.

Motorest Kořenov 378, 468 49 Kořenov
Tel.: +420 725 805 266
E-mail: ic@jizerkyprovas.cz | Web: www.jizerkyprovas.cz, www.korenov.cz

Turistické informační centrum Harrachov

budova Městského úřadu Harrachov 150, 512 56 Harrachov
Tel.: +420 481 529 600, +420 737 068 202
E-mail: tic@harrachov.cz | Web: www.harrachov.cz



Ski areály Tanvaldský Špičák, Severák a Bedřichov nabízí v rámci Jizerských hor celkem 17 km sjezdovek, 21 lyžařských vleků, 2 lanové dráhy, 3 pohyblivé koberce a 1 300 parkovacích míst. V každém ze skiareálů naleznete lyžařskou školu a půjčovnu pod názvem SKIARÉNA SPORT. Tyto služby jsou vždy dostupné v centru samotného areálu, vedle pokladen kousek od nástupu na lyžařské vlekly či lanovky. Investice do rozvoje areálů dosáhly v roce 2020 výše 40 milionů korun. Krom přípravy na zimní sezónu Skiaréna pracuje na projektu rekonstrukce věže rozhledny na Tanvaldském Špičáku, která bude díky přislíbené dotaci realizována na jaře roku 2021.

Tanvaldský Špičák

Skiaréna Tanvaldský Špičák nabízí návštěvníkům hned 10 kvalitně a pravidelně upravovaných sjezdovek různé náročnosti. Sjezdovky nesou jméno Závodní, Turistická, Pod lesem, U Přibližováku, Dětské hřiště, Slalomák, Slalomák + rukáv, Zalomená, Kostelní a Dětské hřiště Sunkid. Na jejich start vás pohodlně vyveze několik vleků, dětský vlek či dvě čtyřsedačkové lanovky.

Během uplynulých měsíců došlo k úpravě a rozšíření horní části Turistické sjezdovky. Na jejím dojezdu přibyl druhý přibližovací vlek, který vyřeší problém s nedostatečnou kapacitou toho stávajícího. Nový vlek má kapacitu 800 osob za hodinu. Krom rozšiřování sjezdovek došlo i k nákupu strojů pro jejich úpravu a k modernizaci zasněžovacího systému. Souběžně s výše uvedenými investicemi probíhá výstavba nového zázemí areálu na Tanvaldském Špičáku 2.

Novinkou na Tanvaldském Špičáku 1 je tzv. Pick Up Box, výdejní automat na objednané skipasy přes internet, který značně usnadní vaši návštěvu. Stačí si objednat a zaplatit skipas online předem a po příjezdu rovnou zamířit k Pick Up Boxu, kde si můžete vaše skipasy vyzvednout. Vyhnete se tak nepříjemnému čekání ve frontě u pokladny.

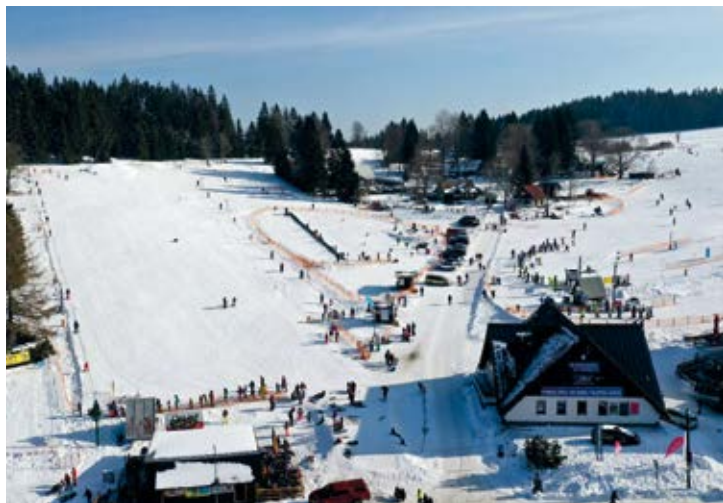
Pokud se u nás chystáte strávit více dní, doporučujeme vám využít některé z blízkých ubytování, jako je např. Penzion Krmelec. Ten se nachází hned u nástupu na lanovou dráhu Tanvaldský Špičák 1 a nabízí ubytování v sedmi pokojích a restauraci. Penzion Krmelec je ideálním výchozím bodem pro každodenní lyžování.



Severák a Bedřichov

Areály Bedřichov a Severák nabízejí dohromady 22 kvalitních sjezdovek pro sjezdaře i snowboardisty, na které se dostanete díky 16 vlečkům. Na své si zde však přijdou i malé děti, které se mohou vyřádit na Dětském hřišti II.

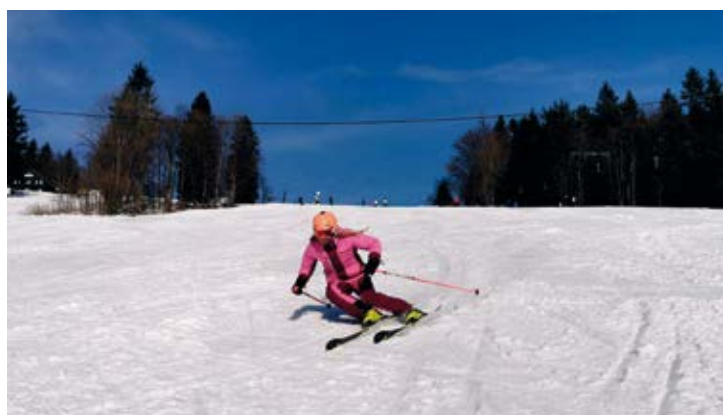
V uplynulých měsících došlo na Severáku k přesunu jednoho z vleků z důvodu plánovaného rozšíření budovy zázemí pro služby naproti Arnice a úpravě zázemí pro výuku lyžování na Kampě. Na Bedřichově je nyní ve výstavbě retenční nádrž, která zajistí dostatek vody pro zasněžování sjezdovek na Malinovce.



Ceny skipasů

Ceny skipasů na Severáku a Bedřichově zůstaly stejné jako v loňském roce. Stejně tak se nezměnily ani ceny skipasů pro školní lyžařské kurzy. Beze změny zůstaly i ceny vícedenních skipasů na Tanvaldském Špičáku. K malému zdražení došlo pouze u skipasů do 1 dne a to pouze na Tanvaldském Špičáku. Jednodenní skipas je nově za 700 Kč.

www.skijizerky.cz



Jizerky CARD – karta hosta Jizerských hor

Návštěvníci s kartou získají množství výhod a užijí si dovolenou, pár dnů či prodloužený víkend, v Jizerkách naplno!

Díky **Jizerky CARD** je možné čerpat zajímavé slevy či cenová zvýhodnění v Jizerských horách. Zajímavé bonusy nabízí lyžařské areály Tanvaldský Špičák, Severák a Bedřichov, Bazén v Jablonci nad Nisou nebo oblíbené Muzeum skla a bižuterie v Jablonci nad Nisou. Dále 20 % na jednorázový vstup do libereckého Dinoparku. Novým partnerem Jizerky CARD je například liberecká Urban Jump aréna – jablonecká prodejna bižuterie. Slevy je zimmím období možné čerpat i na výuku lyžování či zapůjčení sjezdového vybavení.

Kartu Jizerky CARD dostanete **ZDARMA** při ubytování na 2 a více nocí od ubytovatele, který je členem Sdružení cestovního ruchu Jizerské hory. Přehled slev a výhod, které s Jizerky CARD získáte, naleznete na www.jizerske-hory.cz.



**ZÍSKEJTE SLEVY A VÝHODY V JIZERKÁCH
S KARTOU HOSTA JIZERKY CARD**

Kartu žádejte zdarma u svého ubytovatele.

Po stopách Albrechta z Valdštejna

Rok 2020 byl národním památkovým ústavem vyhlášen rokem Albrechta z Valdštejna. To je také jeden z důvodů, proč se turistické regiony Jizerské hory, Lužické hory, Máchův kraj a Český ráj rozhodly společně obnovit téma projektu Po stopách Albrechta z Valdštejna.

V rámci projektu bude ještě do konce roku vydána nová brožurka mapující místa spojená s postavou vévody Albrechta. Řadu z nich lze navštívit během celého roku. Jedná se například o město Jičín, které svého největšího rozkvětu historicky dosáhlo právě za vlády Albrechta z Valdštejna, jenž toto město zvolil za své sídelní. V letošním roce bylo v Jičíně otevřeno nové zážitkové muzeum, z něhož si mimo jiné můžete odnést vlastnoručně vyraženou vojevůdčovu minci. Muzeum je otevřeno celoročně.

Po stopách vévody Albrechta se ale můžete vydat na spoustu dalších míst. Město Frýdlant se každé dva roky stává dějištěm konání oblíbených Valdštejnských slavností a ve frýdlantském zámku naleznete expozici věnovanou Albrechtovi. Ve vévodově majetku byly také zámky Grabštejn a Lemberk nebo hrad Bezděz. Za zmínku jistě stojí také město Cheb, kde vévodova životní cesta končí. Zdejší muzeum vlastní více než 200 sbírkových předmětů s valdštejnskou tematikou.

www.albrechtzvaldstejna.cz, <https://www.facebook.com/postopachalbrechta>



Každé roční období je v Lužických horách nejlepší

Nejklidnější zimní období láká na jedinečnou atmosféru vylištěné krajiny. Ponoříme se do klidu hlubokých lesů, ticha pískovcových skal a skalních vyhlídek. Lužické hory jsou jako stvořené pro pěší výlety, objevování neznámého v malých horách na severu. Utajeným klenotem tohoto regionu jsou upravované běžecké stopy. Zažijte absolutní relax v čerstvě prořezaných stopách uprostřed panensky neposkvrněné přírody. Podzemní a zimní období se svým lezavým počasím vyzývají k poznání jednoho z fenoménů tohoto regionu – pivní stezku, která propojila devět místních řemeslných pivovarů.

Pivní stezka nabízí nejen degustace lokálních piv, prohlídky zázemí pivovarů, ale i další ojedinělé zážitky jako jsou návštěvy sklářských hutí, řemeslných dílen, či utajených míst pro zvědavé a dobrodružné povahy. Stezka propojila známé pivovary jako je Kocour, nebo Čvikov, ale stejně tak i malé rodinné minipivovary. Už jste ochutnali skvělé pivo, co se vaří v Kytlicích nebo v Novém Boru? Přijďte do Lužických hor a načerpejte energii a dobrou náladu.

#dobijimsevluzihorach

www.pivnistezka.cz, www.doluzihor.cz






Novinky z kraje

V Libereckém kraji #nacerstvyvzduch

Nádech, výdech, načerpat síly, rozhlédnout se! Máme tu opravdu krásně a ten čerstvý vzduch! V Libereckém kraji se stačí vydat z města pár kilometrů prakticky jakýmkoliv směrem a jste v přírodě. I když podzimní a zimní počasí bývá často velmi nevyzpytatelné, v teplém oblečení bude každá vycházka do přírody prospěšná zdraví fyzickému i duševnímu. Pojďte načerpat energii z pobytu na čerstvém vzduchu a vydejte se poznávat vrcholky hor, téměř nekonečné lesy, bublající potůčky a řeky, a i opuštěné zříceniny dříve majestátních hradů. V Jizerských horách poznáte například tajuplné jizerskohorské bučiny, vířivou sílu vodopádů Černé Desné, nebo dechberoucí výhledy na unikátní vyhlídce Špička na Malém Špičáku! Pojďte se vydat #nacerstvyvzduch a to #bezdavu.



**cestou
necestou**
www.liberecky-kraj.cz

-  Region Liberec
-  @regionliberec
-  www.liberecky-kraj.cz



Na zdraví Křišťálovému údolí



Welcome to
**CRYSTAL
VALLEY**

Ať slouží! Přispějte k dobrému zdraví sklářského a šperkařského řemesla i Vy.

Na severu Čech se šperky a sklo vyrábí více než 700 let. I v Jizerských horách zvou výrobci přímo do svých provozoven. Máte tak unikátní možnost vidět mistry svého řemesla při práci.

Potřebujeme Vás. V dnešní době více než kdy jindy! Představujeme naše umění online, podívejte se na krátká videa a navštivte nás v našich dílnách, ateliérech a sklárnách:

www.nazdraviremeslu.cz

Buďte zdraví a vítejte
v Křišťálovém údolí.

**Liberecký
kraj**

•••A---R---R
AGENTURA REGIONÁLNÍHO ROZVOJE

Slevový kupón

moje
cewe foto ihned

Sleva 10 % na okamžitý tisk fotografií formátů

- 10 x 15
- 13 x 18
- 15 x 20

Platnost slevy je do 30. 11. 2020 a od 1. 1. 2021 do 30. 4. 2021. Slevu lze uplatnit pouze s kupónem na prodejné CEWE FOTOLAB, OC Forum, Liberec.

cewe FOTOLAB

JIZERSKOU MAGISTRÁLU



pro Vás upravuje



Podpořte nás a zašlete
dárcovskou SMS ve tvaru:

DMS MAGISTRALA 30
nebo **DMS MAGISTRALA 60**
nebo **DMS MAGISTRALA 90** } na telefonní
číslo **87 777**

Cena DMS je 30, 60 nebo 90 Kč.
Jizerská magistrála obdrží 29, 59 nebo 89 Kč.

Dále je možné nás podpořit zasláním
libovolné částky na účet veřejné sbírky
č.ú. 255899476/0300
či zakoupením předmětů v takto
označených prodejních místech.

Děkujeme!



Více informací:

www.darcovskasms.cz

Aktuální úpravu běžkařských tras najdete:

www.jizerskaops.cz [jizerskamagistrala](https://www.instagram.com/jizerskamagistrala)

JIZERKY
TURISTICKÝ REGION

@visitjizerky

visitjizerky

www.jizerky.cz

TIRÁŽ

© Jizerské hory – Turistický region Liberecko, Jablonecko, Frýdlantsko a Tanvaldsko; 468 11. Janov nad Nisou 520; IČ: 75057760; www.jizerky.cz; vydal dne 23. 11. 2020 v Liberci; v nákladu 8000 ks; 25. vydání; evidence: MK ČR E 19236; grafika + tisk: **tiskárna irbis** • www.vytiskneme.cz; foto: archiv TRJH, Antonín Bělohožník, Matyáš Gál, Archiv JKIC, archiv Mikroregion Tanvaldsko, archiv JIZERSKÁ, o. p. s., Jan Stanko, Jan Labský a další.

Za obsah a gramatickou správnost ručí autoři článků. Poděkování za mapové podklady a odkazy mapy.cz, @Seznam.cz a.s. 2020 a další.

Z důvodu nařízení vlády je zrušena většina plánovaných akcí a uzavřena většina turistických subjektů až do odvolání. Děkujeme za pochopení a respektování vládních bezpečnostních opatření. Tým Visit Jizerky



cestou
necestou
www.liberecky-kraj.cz

**Liberecký
kraj**