

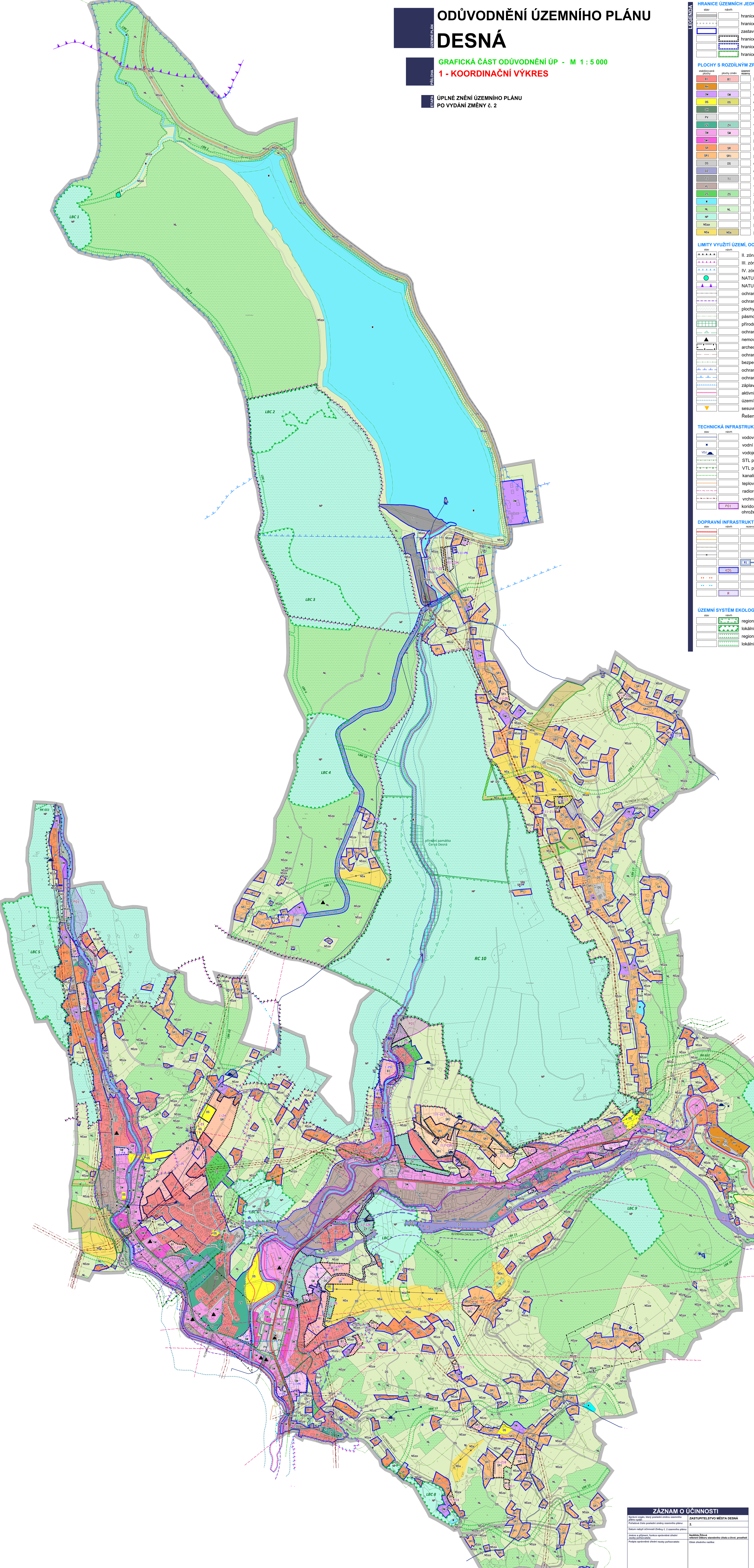
ODŮVODNĚNÍ ÚZEMNÍHO PLÁNU DESNÁ

GRAFICKÁ ČÁST ODŮVODNĚNÍ ÚP - M 1 : 5 000

1 - KOORDINAČNÍ VÝKRES

ÚPLNĚ ZNĚNÍ ÚZEMNÍHO PLÁNU
PO VYDÁNÍ ZMĚNY č. 2

LEGENDA	
HRANICE ÚZEMNÍCH JEDNOTEK	
[Symbol]	hranice řešeného území
[Symbol]	hranice katastrálního území
[Symbol]	zastavěné území k datu 03. 01. 2022
[Symbol]	hranice zastavěných ploch (I-Z1)
[Symbol]	hranice ploch přestavby (I-P1)
[Symbol]	hranice ploch změn v krajině (I-K1)
PLOCHY S ROZDÍLNÝM ZPŮSOBEM VYUŽITÍ	
[Symbol]	bydlení - v rodinných domech - městské a příměstské
[Symbol]	rekreace - plochy staveb pro hromadnou rekreaci
[Symbol]	občanské vybavení - komerční zařízení malá a střední
[Symbol]	občanské vybavení - tělocvičny a sportovní zařízení
[Symbol]	občanské vybavení - hřbitovy
[Symbol]	veřejná prostranství
[Symbol]	veřejná prostranství - veřejná zeleň
[Symbol]	plochy smíšené obytné - městské
[Symbol]	plochy smíšené obytné - rekreační
[Symbol]	plochy smíšené obytné - rekreační 1
[Symbol]	dopravní infrastruktura - silniční
[Symbol]	dopravní infrastruktura - železniční
[Symbol]	technická infrastruktura - inženýrské sítě
[Symbol]	výroba a skladování - lehký průmysl
[Symbol]	zeleň - soukromá a vyhrazená
[Symbol]	plochy vodní a vodohospodářské
[Symbol]	plochy lesní
[Symbol]	plochy přírodní
[Symbol]	plochy smíšené nezaslaveného území - zemědělské, přírodní
[Symbol]	plochy smíšené nezaslaveného území - sportovní
LIMITY VYUŽITÍ ÚZEMÍ, OCHRANA HODNOT ÚZEMÍ	
[Symbol]	II. zóna odstupované ochrany přírody CHKO Jizerské hory
[Symbol]	III. zóna odstupované ochrany přírody CHKO Jizerské hory
[Symbol]	IV. zóna odstupované ochrany přírody CHKO Jizerské hory
[Symbol]	NATURA 2000 EVL - Bílá Desná - kanál protřezené přehrady
[Symbol]	NATURA 2000 Ptačí oblast - Jizerské hory
[Symbol]	ochranné pásmo silnic I. II. a III. třídy
[Symbol]	ochranné pásmo železnice
[Symbol]	plochy PUPFL
[Symbol]	pásmo 50 m od hranice PUPFL
[Symbol]	přírodní památka Černá Desná
[Symbol]	ochranné pásmo přírodní památky
[Symbol]	nmovitá kulturní památka
[Symbol]	archeologická naleziště
[Symbol]	ochranné pásmo elektrovedů
[Symbol]	bezpečnostní pásmo VTL plynovodu
[Symbol]	ochranné pásmo vodního zdroje I. stupně
[Symbol]	ochranné pásmo vodního zdroje II. stupně
[Symbol]	záplavové území Q100
[Symbol]	aktivní zóna záplavového území
[Symbol]	území zvláštní povodně pod vodním dílem - vodní nádrž Souš
[Symbol]	sesuvné území
[Symbol]	Řešené území je součástí CHOPAV - Jizerské hory
TECHNICKÁ INFRASTRUKTURA	
[Symbol]	vodovodní řád s ochranným pásmem
[Symbol]	vodní zdroj
[Symbol]	vodjsem
[Symbol]	STL plynovod s ochranným pásmem
[Symbol]	VTL plynovod s ochranným pásmem
[Symbol]	kanalizační řád s ochranným pásmem
[Symbol]	teplovod
[Symbol]	radiorelevo trasa
[Symbol]	vrchní vedení 35 kV
[Symbol]	koridor pro umístění staveb a opatření pro snížení ohrožení území povodněmi
DOPRAVNÍ INFRASTRUKTURA	
[Symbol]	silnice I. třídy
[Symbol]	silnice II. třídy
[Symbol]	silnice III. třídy
[Symbol]	lyžařský vlek
[Symbol]	koridor pro přeložku silnice I/10 (R1) / tunelová trasa
[Symbol]	koridor pro optimalizaci místní komunikace
[Symbol]	multifunkční turistický koridor D42 - cyklotrasa
[Symbol]	multifunkční turistický koridor D42 - pěší trasa
[Symbol]	projekt společného využití železničních a tramvajových tratí (Regiotram Nisa)
ÚZEMNÍ SYSTÉM EKOLOGICKÉ STABILITY	
[Symbol]	regionální biocentrum
[Symbol]	lokální biocentrum
[Symbol]	regionální biokoridor
[Symbol]	lokální biokoridor



ZÁZNAM O ÚČINNOSTI	
Právní úprava, která poskytl právní ústav	ZASTUPITELSTVO MĚSTA DESNÁ
Právní úprava, která poskytl právní ústav	Z.
Datum nabytí účinnosti Změny č. 2	
Země a přírodní, technické podmínky území	Národní územní přírodní památka Černá Desná
Právní úprava, která poskytl právní ústav	Právní úprava, která poskytl právní ústav

IDENTIFIKAČNÍ LIGETURA

Zakázka: **ÚZEMNÍ PLÁN DESNÁ**
 Etapa: **ÚPLNĚ ZNĚNÍ ÚP po vydání Změny č. 2**

Řešené území:
 správní území města Desná:
 - k. ú. Desná I
 - k. ú. Desná II
 - k. ú. Desná III

Objednatel:
Město Desná

Zhotovitel:
Atelier "AURUM" s.r.o., Pardubice

Zpracovatelství kolektiv:
 Ing. Pavel Petruš Ing. arch. Ivana Petrušová
 Ing. arch. Jana Poljáčková Ing. arch. Dana Suchánková

Pořizovatel:
Městský úřad Tanvald

Příloha: **GRAFICKÁ ČÁST ODŮVODNĚNÍ ZMĚNY ÚP**

1 **KOORDINAČNÍ VÝKRES**

Měřítko: 1 : 5 000 Datum: 04/2023 Zakázka: Z211