



ČESKY

JIZERSKÉ NOVINY

2023
2024

PŘÍRODA KOLEM NÁS



LIBERECKO JABLONECKO FRÝDLANTSKO TANVALDSKO

Jizerská výročí 2023

- 440 let od narození Albrechta z Valdštejna
- 400 let od jmenování Albrechta z Valdštejna vévodou
- 222 let od zpřístupnění Hradu Frýdlant
- 170 let od vybudování skalní vyhlídky Tereziínka
- 150 let od založení Severočeského muzea
- 140 let od slavnostního otevření Divadla F. X. Šaldy
- 130 let od založení muzea ve Frýdlantu
- 130 let od postavení liberecké radnice
- 120 let od položení základního kamene hráze liberecké přehrady
- 90 let od výstavby Nové radnice v Jablonci nad Nisou
- 70 let od založení OGL – osamostatnění od Severočeského muzea
- 70 let od založení TUL
- 55 let od vyhlášení CHKO Jizerské hory
- 50 let od otevření horského vysílače a hotelu Ještěd
- 20 let od stavby rozhledny Smrk
- 20 let od otevření Muzea místní historie na Smržovce
- 10 let od založení Muzea Járy Cimrmana a výstavby Majáku Járy Cimrmana
- 10 let od založení Minimuzea Na Mlatě

My slavíme

15 let od vzniku Turistického regionu Jizerské hory, ale slaví i naši partneři:

- 25 let od otevření Centra Babylon
- 10 let od otevření Hotelu Antonie
- 10 let založení Cycology



Komentované prohlídky

Procházký jabloneckou historií

Vydejte se do minulosti Jablonce nad Nisou s historikem a pracovníkem Severočeského muzea Luborem Lacinou. Od května do září, vždy první a poslední pondělí v měsíci, vám přestaví během 9 procházek město v jeho proměnách.

Komentované prohlídky vás zavedou do míst, která si zamilujete!

Čas prohlídky 16.00–17.30 h

Cena prohlídky 100 Kč základní; 70 Kč snížená

Témata prohlídek

Jak rostlo naše město – 29. 5., 3. 7. a 28. 8. 2023

Jablonec za císaře pána – 5. 6., 31. 7. a 4. 9. 2023

Jablonec za socialismu – 26. 6., 7. 8. a 25. 9. 2023

Začátek a konec prohlídky

Dům národopisců Jany a Josefa V. Scheybalových

Prodej www.evstupenka.cz

Informace www.jizerky.cz

Organizátorem prohlídek je Turistický region Jizerské hory – Liberecko, Jablonecko, Frýdlantsko a Tanvaldsko.

MAREK ŘEHÁČEK

spisovatel a regionální badatel

Marek Řeháček je autor turistických průvodců, vlastivědných knih a článků, které se věnují severním Čechám a našemu nejbližšímu okolí za hranicemi. Na svém kontě má už několik knih, z nichž některé zvou k návštěvě Jizerských hor. Je to například kniha Jizerské hory: turistický průvodce po horách a jejich okolí, Frýdlantsko – Průvodce po krajině a jejích náladách, Putování za Štěpánkou, Příběhy jizerskohorských rozhleden, nebo 4 díly Libereckých zajímavostí. Jako znalec regionu spolupracoval s Českou televizí na pořadu Toulavá kamera.

Jizerky jsou vyhledávanou oblastí pro sportovní aktivity, ale určitě to není jediný důvod k návštěvě. Kam byste naše turisty rád pozval Vy?

Myslím, že velkému zájmu se brzy bude zase těšit jizerskohorská spiritualita. Kdyby vedly přes hory do slavného poutního místa Hejnic tři poutní stezky, po kterých chodily tisíce lidí. Stará poutní cesta je pro mne nejkrásnější stezkou celých hor! Na jižní straně hor mne podobně přitahuje méně okázalé, ale duchovně podobně silné místo – Kittelův Šumburk!

Můžeme se v letošním roce těšit na nějakou novou knihu? A pokud ano o čem bude?

Kamarád fotograf Honza Pikous mne konečně po letech toulání bučinami donutil se zastavit a začít sepsávat dlouho plánovanou knížku Bukové toulání. Bude ortodoxně jizerkářská – věnována severním svahům Jizek a jejich fenoménům z pohledu tuláka. Podařilo se nám o této oblasti zjistit řadu doposud neznámých zajímavostí. Ale nečekejte turistického průvodce, zase se zde vracím k podstatě mého psaní a jím je vzor v podobě Knihy o Jizerských horách. Ostatně Míla Nevrlý má letos velké životní výročí a my mu touto knihou chceme složit poklonu.



Ing. JIŘÍ HUŠEK

ředitel regionálního pracoviště Liberecko AOPK ČR

Agentura ochrany přírody a krajiny ČR je instituce zajišťující odbornou a praktickou péči o přírodu a krajinu včetně poskytování dotací a státní správy. Tu zajišťuje zejména v chráněných krajinných oblastech, národních přírodních rezervacích a památkách mimo CHKO. Ředitelem regionálního pracoviště Liberecko, pod které spadají kromě Libereckého kraje i CHKO Jizerské hory, Lužické hory a Český ráj je Ing. Jiří Hušek, který se Správou CHKO Jizerské hory spolupracoval již v době středněškolských a vysokoškolských studií. V roce 1982 absolvoval lesnickou fakultu Vysoké školy zemědělské v Brně, poté nastoupil do lesnického provozu v oblasti Jizerských hor a v roce 1997 se stal vedoucím Správy chráněné krajinné oblasti Jizerské hory. Ředitelem regionálního pracoviště je od roku 2015.

V čem jsou Jizerky podle Vás jedinečné v celosvětovém měřítku?

Zmínil bych známky nejvyšší světové kvality, které propůjčil Jizerkám ramsarský výbor zařazením zdejších rašeliníšť mezi mezinárodně významné mokřady nebo UNESCO zapsáním bučin na seznam světového přírodního dědictví. Mohl bych mluvit o Jizerské oblasti tmavé oblohy, která vznikla jako první mezinárodní území tohoto typu na světě. Pro mě jsou ovšem jedinečné zejména jako krajina absolutních kontrastů. Na jedné straně člověkem intenzivně využívané území, dovedené na přelomu tisíciletí až k ekologické katastrofě, na straně druhé pak zachovalá místa, která patří k nejcennějším přírodním pozoruhodnostem nejenom na úrovni našeho státu, ale minimálně v celé střední Evropě. A pro mě jsou Jizerky v celosvětovém měřítku jedinečné zejména proto, že jsem tady doma.

DAVID SAVICKÝ

náčelník horské služby Jizerské hory

První pomoc, organizace a provádění záchranných akcí v horském terénu, zajištění transportu zraněných a zajištění provozu záchranných a ohlašovacích stanic horské služby, to jsou činnosti, které jsou s Horskou službou bezpochyby spojovány. Horská služba vykonává ale činností daleko více. Informuje veřejnost o povětrnostních a sněhových podmínkách, provádí hlídkovou činnost i lavinová pozorování, nebo spolupracuje se záchrannými organizacemi. Náčelníkem Horské služby Jizerské hory je od 1. prosince 2020 David Savický, který působil od roku 2004 v Jizerských horách jako dobrovolný člen a poté jako profesionální záchranář. Ve svém volném čase se věnuje horolezectví, skialpinismu a nevynechá samozřejmě ani běžky.

Na úvod začneme s něčím ryze praktickým. Ve kterých případech a jakým způsobem si mohou lidé přivolat Vaši pomoc?

Telefonní číslo na Horskou službu je 1210. Pokud se na horách dostanete do potíží nebo jim chcete předějit, volejte toto číslo. Někdy je lepší zavolat dřív a možná zbytečně než později spustit náročnou záchrannou akci.

Jak by se měl turista správně vybavit do hor? Co považujete za nutné vybavení v zimě, na jaře/na podzim a v létě?

Vybavení by mělo vyplýnout z plánování dané aktivity. Obecné doporučení je mít s sebou náhradní oblečení, svačinu a nabitý mobilní telefon. Počasí nás může na horách zaskočit v kterémkoli ročním období, tak je dobré být připraven i na variantu, že se něco nepovede.

Celé znění rozhovorů si můžete přečíst na www.jizerky.cz/rozhovory



CHKO Jizerské hory slaví 55 let

Jedinečná a okouzující je příroda Jizerských hor. Její výjimečnost dokazuje zápis jedné z národních přírodních rezervací mezi přírodní památky UNESCO. Zachovalý ekosystém smíšeného lesa s převahou buků, Jizerskohorské bučiny, se stal první přírodní památkou v České republice patřící mezi lokality světového dědictví UNESCO.

Na ploše o velikosti 38 000 hektarů se rozprostírá Chráněná krajinná oblast Jizerské hory, která v letošním roce slaví už své 55. narozeniny. Významné výročí nám připomíná nejenom krásu Jizerek, ale i důležitou práci všech, kteří se podílejí na její ochraně a v neposlední řadě i to, jak bychom se měli chovat my všichni v přírodě, aby se její bohatství zachovalo i pro budoucí generace. Návštěva tajemných rašeliníšť, romantických skalních vyhlídek, fascinujících vodopádů a klidně působící krajiny našeho regionu vás uchvátí natolik, že se budete chtít do Jizerek vracet. Tipy, kam vyrazit do přírody a co zajímavého tu uvidíte, najdete na našich stránkách www.jizerky.cz/priroda.



Desatero, jak se chovat v přírodě:

1. Chraň přírodu a vše, co poskytuje.
2. Netrhej rostliny.
3. Neruš ticho a klid lesa. Neplaš hlukem zvěř.
4. Nezanechávej po sobě stopy. Zanech místo tak, jak jsi ho našel.
5. Odpad, který přineseš, si zase odnes. Les není odpadiště.
6. Exkrementy zakopej. Les není záchod.
7. Chod pouze po vyznačených a povolených cestách.
8. Nerozdělávej oheň mimo vyznačená tábořiště.
9. Respektuj navštívené místo a místní obyvatele.
10. Neriskuj. Chovej se zodpovědně. Poskytni pomoc.



S AUTEM DO CHRÁNĚNÉ KRAJINNÉ OBLASTI

Plánujete cestu do CHKO autem, nebo obytným přívěsem? Zvolte si pečlivě trasu, všimněte si dopravního značení a k parkování používejte výhradně oficiální parkovací plochy. Vyhnete se tak problémům při cestování a vaši ohleduplnost ocení všichni obyvatelé z rostlinné a živočišné říše. Jízda mimo silnice může totiž na řadě lokalit ovlivnit přirozený vývoj či život chráněných druhů.

Možná někdy váháte, zda je povoleno parkovat na lesních cestách. Ve většině případů jsou lesní cesty opatřeny značkou se zákazem vjezdu a závorou, pokud je ale závora otevřená, nebo úplně chybí, je třeba se řídit zákonem o ochraně přírody a krajiny. Ten říká, že vjezd mimo silnici a místní komunikace je v CHKO zakázán. Většina nástupních míst do hor dnes disponuje parkovišti a není nutné zákon porušovat. Navíc je možné k výletům do Jizerek pohodlně využít veřejnou dopravu.



KUDY VEDE CESTA

Při svých cestách Jizerskými horami se můžete setkat s mnoha značkami. Turistické značení je dobře známé, kromě toho neunikne vaší pozornosti ani značení na stromech či kůlech. Víte, co všechny značky na stromech znamenají?

Červené pruhy na stromech vymezují nejcennější přírodní prostředí. Široký červený pruh je znakem pro začátek a konec chráněné zóny. Kratší pruh po něm označuje místo, kde zóna končí. Pokud z místa, kde stojíte, vidíte pouze jeden červený pruh, nacházíte se v chráněném prostoru, který byste měli opustit, protože vstup sem je zakázaný. V Jizerkách máme taková území celkem tři: Rašeliniště Jizery, Rašeliniště Jizerky a Jizerskohorské bučiny. Přírodní památky a rezervace jsou značeny hraničníky, kůly s dřevěnou tabulí, na které je státní znak a kategorie ochrany území s názvem. Vstup na tato území je omezený, ale většina chráněných území v Jizerkách je přístupná po turistických trasách a rašeliništích po povalových chodnících.

V místech, kde se střetávají hranice majitelů lesů, bývají vyznačeny i hraniční stromy tzv. triangulačním bodem, který je zvýrazněn na nejbližších stromech symbolem trojúhelníku postaveného na špičku. Dva krátké pruhy nad sebou značí hranici oddělení. Lesy jsou rozděleny na velká oddělení o velikosti několika desítek hektarů a ty se dále dělí na menší dílce. Modrý trojúhelník označuje stromy s dutinami, ve kterých hnízdí ptáci, tzv. doupné stromy. Takové stromy se netěží a nechávají se přirozeně rozpadnout. Obrácené písmeno T označuje okraj plošné seče, křížkem se označují stromy, které mají zůstat stát. Jednotlivé stromy určené k těžbě se označují tečkami různých barev.



LESNICKÉ OPLOCENÍ MUSÍ BÝT VIDĚT

Už třetím rokem se v Jizerských horách můžete setkat s lesnickým oplocením, ve kterém jsou vpletené pásy pogumované syntetické textilie. Na první pohled se zdá, že pásy narušují estetiku prostředí, jedná se ale o prvky, které hrají důležitou roli při ochraně zvířecích obyvatel lesa.

Pásy v pleťu upozorňují především ptáky na překážku, samotné pleťvo totiž mnohdy vůbec nevidí. Nová výsadba dřevin se ale bez ochrany neobejde a budování oplocenek je nutností. Je tedy nutné tato nebezpečná místa označit, aby se zvířata nezraňovala, nebo v oplocenkách neumírala. Eliminace rizika je důležitá především pro ohrožené druhy, jako je tetřevka, kdy je každá ztráta jedince viditelná. Tato technologie je nenáročná jak na finanční prostředky, tak na provedení, a zároveň je velmi účinná.



MLOK SKVRNITÝ, TAJEMNÝ OBYVATEL STARÝCH LESŮ

Mlok skvrnitý je obojživelník s typickým černým zbarvením s výrazně žlutými až oranžovými skvrnami. Skvrny jsou varováním pro nepřátele, protože mloci na svou obranu používají jed, který u menších živočichů způsobuje křeč a někdy dokonce i smrt. Mloci mají rádi vodu, setkáte se s nimi ve vlhkých smíšených a listnatých lesích a v místech s drobnými potoky a čistou vodou. Aktivní jsou zejména v podvečer, ale za deštivého počasí i přes den.

Než se z mloka stane dospělý jedinec, musí projít poměrně pomalým vývojem, který trvá téměř celý rok. Tato vlastnost v kombinaci s jeho pomalým pohybem přispívá k jeho snadné zranitelnosti. Negativní vlivy v prostředí, doprava, znečištění vod, nebo kácení lesů ještě více přispívá k jejich ohrožení. Pro ochranu druhu instaluje Agentura ochrany přírody a krajiny ČR plachtové zábrany, které svádějí mlocy od silnic k propustkům a mostům. K nejkritičtějším úsekům, kde mloci často překonávají cestu, patří silnice mezi chatou Hubertka a Bártlovou boudou u Bílého Potoka. Na rozptýlených místech pohybu mloků však není možné tyto zábrany používat, příkladem je Viničná cesta v Jizerskohorských bučinách. Všimněte si proto informačního značení, které na mlocy upozorňuje a pokud budete mít štěstí, třeba zde tohoto úžasného živočicha potkáte.

ZURČENÍ VODOPÁDŮ NA TANVALDSKU

Fenomén vodopádů v Jizeřkách nás zavede do oblasti Tanvaldska, se kterou jsou spojeny jedny z nejznámějších vodopádů našeho regionu. Na pomyslné špičce mezi vodopády jsou **Jedlový a Mumlavský vodopád**. Na říčce Jedlová se nachází hned několik vodopádů, ten nejvyhledávanější je zároveň největším vodopádem na řece a je vysoký 5 metrů. Nachází se v Přírodní rezervaci Jedlový důl a zavede vás sem jak modrá turistická značka, tak i naučná stezka Jedlový důl.

Na vodopády velmi bohatá je řeka **Černá Desná**. V oblasti Přírodní památky Černá Desná se nachází hned několik vodopádů, řeka tu však nabízí i další nevšední podívanou v podobě různých kaskád, kotlů a peřejí. Podél toku vede naučná stezka Vodopády Černé Desné, která vás zavede až k přehradní nádrži Souš. Z pohledu průtoku vody zaujmou vaše zraky i vodopády na **Bílé Desné**. Po cyklotrase č. 3019 se dostanete do místa, kde řeka překonává úsek na pevné skále a tvoří tak kaskády i vodopády.

Jeden z jedinečných vodopádů najdete necelých 1,5 km od Harrachova. Mumlavský vodopád můžete vidět z lávky, kde se kříží modrá a žlutá turistická trasa, nebo k němu pohodlně dojdete po naučné stezce Živá mrtvá Mumlava. Vodopád je vysoký úctyhodných 10 metrů a stejnou má i šířku. Výlet sem se vyplatí jak v létě, tak i v zimě, kdy tu můžete obdivovat mohutný ledopád. Nedaleko Harrachova se na říčce Kamenici nachází méně známý, ale zajímavý Kamenický vodopád, zavede vás k němu modrá turistická značka.



JIZERSKOHORSKÉ BUČINY, DRAHOKAM SEVERNÍCH SVAHŮ JIZEREK



Největším chráněným územím Jizeřek je Národní přírodní rezervace Jizerskohorské bučiny. Rozprostírá se na severním úbočí hor a zabírá plochu přibližně 27 km². Díky své jedinečnosti se tato oblast dostala v roce 2021 na seznam světového přírodního a kulturního dědictví UNESCO. Rezervace je výjimečná zachovalostí lesních porostů, zraky návštěvníků zaujmou typické skalní útvary, věže i vyhlídky a také četné vodopády.

Zajímavosti Jizerskohorských bučin objevíte při procházce po naučné stezce Oldřichovské bučiny. Stezka začíná v Oldřichovském sedle u nově zrestaurovaného křížku s výjevem Sixtinské madony a provede vás kolem roztodivných skalních útvarů až k vyhlídce Skalní hrad. Od ní se můžete vydat po zelené a dále žluté turistické značce kolem skalního útvaru Hřib až na Špičák.

Z Oldřichovského sedla se dostanete také do druhé části Jizerskohorských bučin, která je známá vodopády i skalními vyhlídkami. K nejnavštěvovanějším vodopádům patří ty na Malém a Velkém Štolpichu, k známým skalním vyhlídkám se řadí Ořešník, Paličník, Frýdlantské cimbuří či Polední kameny.

S ohledem na svažité terén oblasti není radno podcenit přípravu. Pokud se sem chystáte, vybavte se vhodným oblečením a turistickou obuví, nezapomínejte na pitný režim a chodte pouze po vyznačených trasách. **Dodržujte Desatero, jak se chovat v přírodě.**



VZHŮRU NA SKALNÍ VYHLÍDKY

Typickým znakem Jizerek jsou skalní vyhlídky. Na zajímavé skalní útvary a vyhlídky narazíte v celém našem regionu, stačí je jen objevit a ihned si je oblíbíte.

Jedinečný výhled na Černostudniční hřeben a Smržovku se vám naskytne ze skalní **vyhlídky Finkstein**. Zajímavostí tohoto místa jsou skalní hrnce nacházející se na kamenech, řadí se k největším v Jizerkách a nejnámější z nich je Čertova studánka. K té se pojí pověsti o pekelníkovi a také o zdejším skřítkovi.



V okrajové části Liberce, v Kateřinkách, se nachází **Martinská stěna**. Ze skalní vyhlídky je výhled na Liberec a okolí. Procházka sem je poměrně nenáročná, dříve se tu nacházelo lesní divadlo a jeho pozůstatky jsou tu znatelné dodnes. Několikrát do roka se zde konají kulturní akce, jako například Slavnosti slunovratu.

Dalším místem, ke kterému se vztahují pověsti, je **Dračí vrch**. Nachází se přibližně 2,5 km jižně od Fojtky a podle pověstí se zde usadil veliký drak, kterého usmrtil šíp vystřelený z luku z tisového dřeva. A právě tisové dřevo je další nedalekou zajímavostí. Blízko Dračího vrchu se nachází Přírodní památka Pod Dračí skálou s naučnou stezkou Fojtecké tisy.

Zajímavým skalním útvarem jsou **Pohanské kameny**, které svým seskupením připomínají dolmen. Leží v obci Višňová na Frýdlantsku. Na nejvýše položeném kamenu se nacházejí prohlubně, které pravděpodobně kdysi sloužily ke kultovním účelům. Místo je opředené pověstmi o dábloví, který tudy za chladných podzimních večerů projížděl ve svém kočáře. Otisk kol kočáru je patrný na jednom z kamenů dodnes. Ke skalní vyhlídce dojdete po zelené turistické značce z centra Vesnice, na opačnou stranu vás tato trasa zavede až k Přírodní rezervaci Meandry Smědé.



ZA LÉČIVOU VODOU

Pod nejvyšší horou české strany Jizerek, Smrkem, se rozprostírá Nové Město pod Smrkem. Místo je známé svou hornickou i textilní minulostí, ale také výskytem léčivých pramenů. Na úpatí Andělského vrchu se nacházejí radioaktivní prameny, které byly objeveny až v letech 2010–2011. Prameniště má 17 vývěrů s různě silnou vydatností a radioaktivitou. Nejvydatnější z nich je pramen Rafael, který je upraven k veřejnému užívání. Jeho voda je v malém množství blahodárná pro organismus, je vhodná také pro zábaly či obklady. Přibližně 200 m od něj se nachází další pramen, Michael. Patří k neaktivnějším veřejně přístupným zdrojům radioaktivní vody v České republice a svou silou je srovnatelný s prameny v Jáchymově. V místě jsou také rašelinná jezírka, největší z nich nese název Samuel.

K těm nejnámějším léčivým pramenům patří bezpochyby Novoměstská kyselka, hydrogenuhličitánový pramen v údolí Ztraceného potoka. Kyselka je velmi podobná pramenům v nedalekých Lázních Libverda, zde jsou však prameny zachyceny vrty, zatímco Novoměstská kyselka vyvěrá přirozeně, proto má i jinou chuť. Návštěva kyselky i radioaktivních pramenů je ideální příjemnou, zdravotní procházkou.



JEDINEČNÉ MÍSTO JEŠTĚDSKÉHO HŘBETU

Liberec a Ještěd k sobě nepochybně patří. Výlet ke známé stavbě ve tvaru rotačního hyperboloidu si nechá ujít jen málokdo. Vydat se na horu Ještěd můžete po několika trasách. Z liberecké části Ostašov vás na vrchol dovedou naučné stezky. Naučná stezka Hravé putování ještědským lesem je vhodná dokonce i pro kočárky a i když je určená především dětem a seznamuje se životem v lese, můžete tuto trasu využít a poté navázat na naučnou stezku Terasy Ještědu. Zde se dočtete o geologii a geomorfologii oblasti i dalších zajímavostech.

Přiblížit se Ještědu vám pomůže třeba i lanová dráha Skalka, z Černého vrchu se dále můžete vydat na vrchol po dálkové trase Hřebenovky.



BABYLON, ZÁBAVA POD JEDNOU STŘECHOU

Zábavu pro celou rodinu pod jednou střechou najdete v Centru Babylon v Liberci. Vodní radovánky si užijete v Aquaparku Babylon. Vodní atrakce podtrhuje unikátní výzdoba ve stylu steampunku. Zábavu oživí třikrát denně originální Laser show. Nachází se tu i sauny, vířivky, romantické jeskyně a divoká řeka. S raubíři zamiřte do Funparku Babylon, ve kterém jsou povoleny všechny opičárny. Milovníci pouťových atrakcí si přijdou na své v Lunaparku Babylon. Babylonskou supernovinkou je Laser Game s atmosférou postapokalyptického metra.

Chytrou zábavu prožijete návštěvou iQPARKU, který sídlí v areálu Centra Babylon. S celou rodinou se můžete vydat i na bowling a pokud už máte zábavy dost, je čas trochu vydechnout. Ve **Wellness centru Babylon** najdete sauny a páry, relaxační zóny, inhalace, vířivý bazén, masáže, zábaly, peelingy i privátní Sauna klub Afrikana.

Máte obavu, že se vše nedá v jeden den stihnout? Využijte možnosti ubytování ve **WELLNESS HOTELU BABYLON**, který nabízí řadu výhod k pobytu. Děti do nedovršeného 13. roku mají navíc ubytování zdarma. Prožijte nezapomenutelné chvíle v libereckém Babylonu!

www.centrumbabylon.cz, www.hotelbabylon.cz



IQLANDIA, VĚDA A ZÁBAVA V JEDNOM

Unikátní vědecko-zábavní centrum s planetáriem se nachází nedaleko libereckého centra. Vědu prožijete na vlastní kůži, vše si v **iQLANDII** můžete osahat a vyzkoušet. Chytrou zábavu pro menší děti do 8 let pak nabízí **iQPARK**, který sídlí přes ulici v Centru Babylon.

Rok 2023 bude v iQLANDII ve znamení udržitelnosti. Trvale udržitelný rozvoj jako téma roku 2023 prostoupí všechny expozice iQLANDIE. Součástí vstupného do expozic iQLANDIE jsou oblíbené science show, badatelské aktivity, nebo programy v expozicích formou „buskingu“.

Zajímáte se o vesmír? Pak si přijdete na své v **iQPLANETÁRIU**. Čekají vás tu dechberoucí pořady s vesmírnou tematikou ve 4K rozlišení, informace o aktuálním dění na noční obloze i parádní filmová projekce, nebo živé pořady moderované lektory s názornými experimenty. Zúčastnit se můžete také měsíčních cyklů setkání, Večery pod hvězdami, nebo pozorování oblohy při akci Den a noc na Jizerce. Kromě toho každé pondělí od 18 hodin můžete na YouTube kanálu sledovat vysílání Astronomických událostí.

Pokud se chcete chytře inspirovat, sledujte populární iQblog a sociální síť liberecké iQLANDIE. S iQLANDIÍ se rozhodně nudit nebudete!

www.iqlandia.cz, www.iqlandia.cz/iqblog

MERCURIA LASER GAME

Laser game v centru Liberce je součástí největší laser game sítě v České republice a tak není divu, že je zárukou adrenalinu, který vás vtáhne do jiného světa. Liberecká **Mercuria Laser Game** má kapacitu až 22 osob a vedle prostor určených pro hraní, můžete využít i prostory k relaxaci na baru, kam se vejde 80 osob. Barové prostory jsou vhodné k pořádání firemních oslav, teambuildingů i narozenin.

Jedinečná designová aréna vás přenesení do tří světů. Atmosféru her dodá unikátní hudební kulisa. Procvičíte si své soustředění i zachování chladné hlavy ve vyostřených momentech, cílem hry totiž je nasbírat co největší počet bodů, které získáte za přesně mířené zásahy. V aréně se nacházejí také dvě místnosti laserového bludiště až pro 8 osob a arkádové automaty air hockey, basketbaly, boxer, flipper a další.

www.mercurialaser.cz



UNIKÁTNÍ ZUBAČKA

Zubačka Tanvald – Kořenov – Harrachov je **nejstrmější trať v České republice**. Ke zdolání převyšení stavitelé využili ozubníci, ozubený pás mezi kolejemi, do kterého zapadá ozubené kolo lokomotivy. Unikátní technickou památkou si můžete prohlédnout i dnes. Vydejte se do muzea a výtopny v Kořenově anebo si naplánujte výlet nostalgickou jízdou vlakem s ozubnicovou lokomotivou.

V letní sezóně od června až do konce září pořádá Zubačka tradiční akce, během kterých se můžete svést motorovou ozubnicovou lokomotivou a dalšími historickými vozy. Spoustu zábavy si tu užijí děti, ale i celá rodina, akce provází doprovodný program. Poslední akcí v sezóně je vždy Vánoční svařák ve Výtopně Kořenov, předvánoční atmosféru prožijete v naprosto netradičním prostředí mezi lokomotivami.

Letošní zajímavostí na nádraží Kořenov bude **Výstava Legiovlatku**, která proběhne od 1. do 6. 7. 2023. Přijďte se podívat na věrnou repliku legionářského vlaku z let 1918–1920, která vám představí život a boj legionářů na Transsibiřské magistrále během první světové války.

www.zubacka.cz



SKLENĚNÉ DĚDICTVÍ JIZEREK

Nechte se okouzlit krásou tradičního sklářského a bižuterního řemesla v Jizerkách. Zavítejte do **Muzea skla a bižuterie v Jablonci nad Nisou**, prohlédněte si jedinečnost řemesel a vyzkoušejte si i svou vlastní kreativitu.

V muzeu můžete obdivovat dokonalost skla i bižuterie. Hlavní budova v centru města je otevřená celoročně a nabízí prohlídku tří expozic. První z nich pod názvem Nekonečný příběh bižuterie prezentuje vývoj jablonecké bižuterie od počátků po současnost, druhá expozice s názvem Čarovná zahrada představí české sklo v sedmi staletích, od starověku po současnost. Třetí expozice Svět zázraků / World of Wonders WOW představuje největší veřejnou sbírku skleněných vánočních ozdob na světě čítající více než 15 000 předmětů.

Vydáte-li se v letních měsících od jabloneckého muzea naučnou stezkou Cestou Jizerskohorských sklářů, dojdete až do zaniklé sklářské osady Kristiánov, kde se nachází druhá část muzea. V roubeném domě Liščí bouda je umístěna stálá expozice **Sklářská osada Kristiánov**, která vám přiblíží osadu v době její největší slávy a seznámí vás s typickými výrobky zdejší sklárny.

Muzeum skla a bižuterie pořádá každoročně řadu akcí a kreativních dílen. Na své si zde přijdou jak dospělí, tak i děti.

www.msb-jablonec.cz



BETLÉMY NEJEN O VÁNOCÍCH

Naladte se na atmosféru Vánoc a navštivte Frýdlantský mechanický betlém. Nachází se v malém podstávkovém domku nedaleko centra Frýdlantu v ulici Zahradní. Celoživotní dílo frýdlantského rodáka, Gustava Simona, zaujme na první pohled svými rozměry 4×2 metry a také svou původní funkční mechanikou, která uvádí do pohybu 130 figur. Betlém je přístupný téměř celý rok a tak si kouzelnou vánoční atmosféru můžete dopřát třeba i uprostřed léta.

Naopak pouze během tradičního adventního času můžete obdivovat Libverdský betlém. Figury v nadživotních velikostech byly vytvořeny během pátého ročníku Libverdského sochání. Sestava betlému vznikla díky 6 sochařům z různých koutů republiky a na její výrobu bylo použito bukové dřevo. V průběhu adventních akcí zavítejte do obce Lázně Libverda a podtěšte se pohledem na toto veledílo.

DETOA

Ať jste malí, nebo velcí, nechte se na chvíli vtáhnout do světa hraček a vydejte se za nejstarším výrobcem dřevěných hraček nejen v České republice. V Jiřetíně pod Bukovou se nachází Továrna Detoa a Muzeum výroby hraček. Pokud rádi poznáváte a objevujete nové věci, máte možnost proniknout do tajů výroby dřevěných hraček. Interaktivní exkurze vás zavede do současné výroby, k historickým strojům i dobovým hračkám. Po exkurzi můžete zajít do kreativní dílny, kde si vyzkoušíte výrobu své vlastní hračky.

www.detoa.cz

PUTOVÁNÍ LIBERECKÝM KRAJEM S DĚTMI

Každá turistická destinace v Libereckém kraji má místa, která jsou oblíbenými cíli pro rodiny s dětmi. Vydejte se s námi na putování, které vás zavede k pohádkovým postavičkám, stavbám i na místa plná nezapomenutelných zážitků.

Na zámku Doksy můžete obdivovat Muzeum Čtyřlístku, které patří k nejoblíbenějším místům Máchova kraje pro rodiny s dětmi. Dozvíte se zde, jak tento komiks vznikl, ale potkáte tu i všechny postavičky v téměř životní velikosti. Zavítat sem můžete od dubna až do října. Pokud i po návštěvě muzea chcete ještě chvíli pobýt s Fifinkou, Bobíkem, Myšpulínem a Pindou, vydejte se společně s nimi na výlet kolem komiksového rybníku Blačáku. Naučná stezka Se Čtyřlístkem okolo Blačáku vás seznámí s přírodními zajímavostmi a v cíli putování nechybí ani malá odměna.

www.muzeumctyrlistek.cz

V Lužických horách, nedaleko Jablonného v Podještědí, se nachází pohádkový zámek Lemberk. Zahrál si už v mnoha filmech i pohádkách, jako Pekařův císař, Čert ví proč, Tajemství staré bambitky, nebo Poslední aristokratka. Vedle tradičních prohlídkových tras můžete na Lemberku vystoupat také na věž a rozhlédnout se po okolí.

www.zamek-lembek.cz

S řemeslnou a sklářskou výrobou vás seznámí celoroční interaktivní hra pro rodiny v Železném Brodu a okolí. Putování po stopách skřítky Střípka vás zavede do galerií s řemeslnými trhy, sportovišť, muzeí a do sklářských dílen, kde si můžete vyzkoušet foukání skla i psaní skleněným perem.

www.zeleznubrod.cz

V zimě si nenechte ujít návštěvu Roky FunParku ve Skiareálu Rokytnice nad Jizerou. Pro všechny malé lyžaře je u vleku Kaprun I připravený Funpark, kde si děti projedou slalom v Čarovném lese plném pohádkových bytostí. Atraktivní součástí FunParku je tunel dlouhý 7,5 m a v průměru široký 2 m, nechybí tu ani parádní klopenky a mírné skoky.

www.skiareal-rokytnice.cz

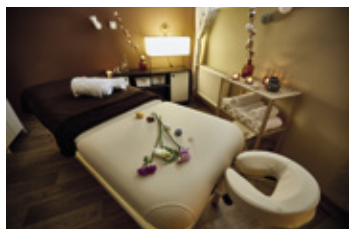
HOTEL REHAVITAL

Prožít Jizerky můžete v Hotelu Rehavital, který se nachází v centru Jablonce nad Nisou. Setkáte se tu s tím nejlepším z regionu a Jizerské hory vás provedou celým hotelem, potkáte je na pokoji, ochutnáte na snídani, pocítíte ve wellness a osaháte si je v regionálním prodeji. Hotel Rehavital nabízí více než jen ubytování, nabízí poznání regionu všemi pěti smysly.

Dopřejte si pár chvil pro sebe a vydejte se do brány odpočinku v Rehavitalu, do **Vital Spa**. Dejte si pár kol saunování, ponořte se do koupele s blahodárnými příměsmi, nebo si naordinujte některou z nabízených masáží. Speciální nabídka tvoří také terapie. Prožít čas plný odpočinku a uvolnění můžete během Jizerského relaxačního rituálu. Dopřejte svému tělu i myslí klid.

Pokud plánujete oslavu, večírek, nebo jakoukoli jinou akci, využijte nabídky **Jizerského cateringu**. Hotel Rehavital vám na přání připraví catering inspirovaný Jizerskými horami, výjimečnými recepturami i chutěmi. Hotel disponuje také konferenční místností s kapacitou 35 míst k sezení a možností coffeebreaku i rautu.

www.rehavital.cz



HOTEL, RESTAURACE A ROZHLEDNA PETŘÍN

Nově otevřený hotel Petřín v Jablonci nad Nisou nabízí stylové ubytování a prvorepublikovou kuchyni s úchvatným výhledem na město i Jizerské hory. Využít můžete také nabídky konferenčního zázemí s kapacitou až 100 osob, netradiční místo s překrásným výhledem je také vhodné k uspořádání svatby a nechybí ani nabídka dokonalého cateringu.

Hotel Petřín nabízí 22 pokojů v kategorii ***Komfort s celkovou kapacitou 55 osob. Vaše chuťové pohárky zaujme kvalitní domácí kuchyně inspirovaná první republikou, která v sobě nese vlivy nejenom české, ale i francouzské a rakouské kuchyně.

Okouzující výhled, to je to, co Petřín rozhodně nechybí. Kromě ohromujícího výhledu na celý Jablonec nad Nisou i Jizerky od samotného hotelu, můžete vystoupat na nově zrekonstruovanou **rozhlednu Petřín**. Zdoláním 101 schodů se vám naskytne ještě krásnější výhled. Rozhledna je otevřená celoročně a vstup na ni je zpoplatněný.

www.hotelpetrin.cz



ANTONIE HOTELS

Hotelový řetězec Antonie Hotels se třemi provozy nabízí v Jizerských horách služby na „Alpské“ úrovni.

Jizerskohorský Resort Montanie vás uchvátí fantastickým ultra luxusním horským ubytováním v pokojích a apartmánech, které nemá v Jizerkách obdoby. Naprosto výjimečná poloha areálu resortu, který se rozprostírá u přehradní nádrže Souš, je ideálním výchozím bodem k pěší turistice i cykloturistice do celých Jizerek, v zimních měsících ocení lyžaři možnost nástupu do stopy Jizerské magistrály.

Malý a komorní **Spa Hotel Antonie**** Superior** se nachází ve Frýdlantu. Velkorysá architektonická koncepce hotelu nabízí každému z hostů pocit velkého prostorového komfortu i při plné obsazenosti. Hotel je ideální pro rodiny s dětmi, kvalitní přistýlka v pokoji neubírá na pohodlí, v případě více dětí se nabízí propojení dvou sousedních pokojů v prostorný apartmán. Dětem je přizpůsobena část jídelního lístku, k dispozici je dětské hřiště a v hotelovém Wellness si zábavu najde celá rodina. V letním období lze luxus hotelového pobytu kombinovat se stanováním a prázdninovým tábořením.

1. července 2023 se zájemcům o pověstný „Smědavský knedlík“ i o luxusní horské ubytování na ikonickém místě otevře nová **Horská chata Smědava**.
www.montanie.cz, www.antoniehotel.cz, www.chatasmedava.cz





JIZERSKÉ DOMKY

Vychutnejte si samotu, buďte v kontaktu s přírodou, užijte si chvíle klidu a vyzkoušejte nový typ ubytování. Na konci roku 2019 se zrodila myšlenka domku na samotě, který spojuje glamping a tiny house. Tak vznikl **Neposeda, Šmírák a Modřínek**. Tři domky, které nabízejí zcela nový pohled na ubytování.

Všechna ubytování se nacházejí v malebném prostředí vesničky Haratice, jižně od Tanvaldu, uprostřed kouzelné horské přírody na pomezí Jizerských hor a Krkonoš. Užijete si tu nejenom krásný výhled do okolí, ale také pohodu. Ubytovaní vám nabídne veškerý komfort pro váš dokonalý relax. Vychutnat si můžete grilování na terase, pohodu v houpací síti, nebo si můžete užít zábavu u některé z deskových her. Pro chladnější večery jsou k dispozici kamínka a nechybí samozřejmě ani kuchyňka, kde si můžete připravit něco dobrého na zub.

Ubytovaní je vhodné pro rodiny s dětmi, do 3 let jsou děti ubytované zdarma. Domky nejsou určeny pro domácí mazlíčky.

www.jizerskedomky.cz

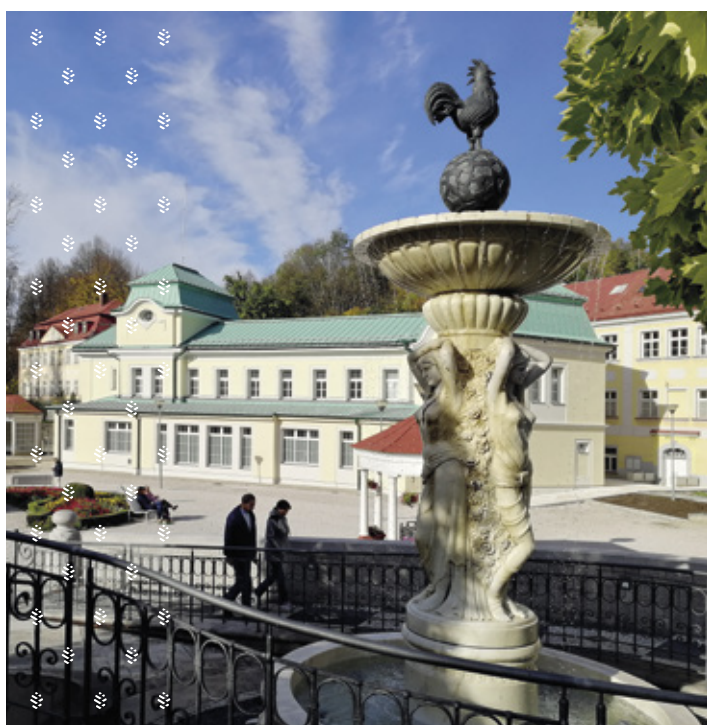
SPA RESORT LIBVERDA

V malebných Lázních Libverda leží Spa Resort Libverda. Lázně si svůj věhlas získaly už na konci 14. století, svou polohou v klidném prostředí a blízkostí přírody Jizerských hor jsou ideálním místem k odpočinku a relaxaci. **Odborná lázeňská péče** se zaměřuje na pohybový aparát, diabetes, kardiovaskulární, onkologická i neurologická onemocnění. Pobyt si tu můžete užít ale i v případě, že toužíte jen po klidu a uvolnění, v nabídce jsou totiž atraktivní **wellness pobyty**.

Lázeňská léčebně rehabilitační péče je poskytována jako komplexní (plně hrazená zdravotní pojišťovnou), nebo příspěvková (pojišťovna hradí léčení). Pobyt v lázních je podmíněn doporučením odborného lékaře, u kterého můžete požádat uvedení Lázní Libverda na prvním místě. Rádi se vám zde přizpůsobí s termínem pobytu, pokud to kapacita hotelů dovolí.

Načerpát novou energii můžete díky bohatým léčebným a wellness programům, které si můžete užít sami, s rodinou, nebo s přáteli. Výběr programu lze doplnit o sportovní aktivity či fakultativní výlety. Zbavit stresu se můžete ve Wellness Centru Jizera v doprovodu příjemné relaxační hudby. K dispozici je zcela nový bazén, sauna, pára i uhlčitě koupele. Vynechat byste neměli ani procházku rozlehlým areálem s návštěvou léčivého pramene. Zdejší minerální voda je středně mineralizovaná, uhlčitá, se železitou příchutí.

www.lazne-libverda.cz



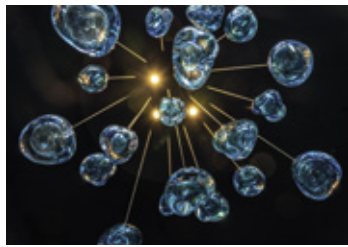
KEMP TANVALDSKÝ ŠPIČÁK

V klidné části Jizerských hor, obklopený lesy a kopcovitým terénem, se nachází Kemp Tanvaldský Špičák. Pokud máte rádi dobrodružství, nechte si ujit možnost přespání v teepee. Pro vaše pohodlí jsou k dispozici také chatky nebo apartmán. Do kempu můžete přijet také ve svém, pohodlně tu zaparkujete svůj karavan a užijete si dovolenou se vším všudy.

Ideální poloha kempu vybízí k celodenním výletům do přírody. V kempu si můžete užít ale také adrenalin na místních cyklistických trailech, které jsou vybudovány v jeho okolí. A pokud to chcete opravdu rozjet, vyzkoušejte nový pumptrack. Nudit se tu rozhodně nebudete. Po celý rok se v kempu pořádá množství kulturních a sportovních akcí. Rodiny s dětmi si užijí zábavu v Areálu skrytých kontrol Tanvaldský Špičák. Mapu získáte na webu města Tanvaldu, nebo například v kempu, a poté se odtud můžete vydat až na celkem 12 stanovišť. Na každém z nich najdete zajímavý příběh z místního prostředí.

Zastavit se v kempu můžete i v případě, že vás na cestách zaskočí žízeň, nebo hlad. Místní hospůdka s občerstvením vás nadchne svou venkovní terasou s krásným výhledem na tanvaldské lesy, za deštivého počasí se naopak ohřejete v hospůdce u kamen.

www.kemptanvaldskyspicak.cz



KŘIŠŤÁLOVÉ ÚDOLÍ

Sklářství a šperkařství je historickým i současným pojítkem celé oblasti severu Čech. Jedinečné příběhy sklářských a šperkařských dílen a jejich celosvětový význam daly vzniknout Křišťálovému údolí, oblasti, která sdružuje toto tradiční řemeslo Jizerských a Lužických hor, Krkonoš a Českého ráje.

Obdivovat fascinující práci sklářů a šperkařů můžete pravidelně díky akcím, které Křišťálové údolí každoročně pořádá. Významnou událostí je **Crystal Valley Week**, Týden Křišťálového údolí, který se koná na konci letních prázdnin v Liberci. Sklo a šperky prostoupí ulice Liberce, těšit se můžete na nejrůznější venkovní instalace, ukázky řemesla, výstavy a přehlídky. Do sklářských a šperkařských provozů v celém Křišťálovém údolí můžete nahlédnout během **Víkendu Křišťálového údolí**. Ten se pravidelně koná v říjnu a mnohé dílny právě v tu dobu otevírají své prostory zrakům veřejnosti. Sváteční atmosféru si vychutnáte během akcí **Vánoce začínají v Křišťálovém údolí a Velikonoce v Křišťálovém údolí**.

O tom, že sklářství je řemeslo, které si zaslouží obdiv a že z něj mnohdy zrak přechází, se můžete přesvědčit ve sklářské dílně v Josefově Dole. **Glass Pesničák** je příběh broušeného skla a především broušených parfémových flakonů, které se vyráběly už koncem 19. a začátkem 20. století. Dům, ve kterém firma působí, byl před lety postaven jako brusírna skla, dodnes jsou k výrobě těchto až uměleckých děl používány původní metody. Výrobky, které z dílny putují, jsou neobyčejně krásné, precizní a dokonalé. Využijte akcí pořádaných Křišťálovým údolím a vydejte se do Glass Pesničák.

www.crystalvalley.cz, www.glass-pesnicak.cz

VRATISLAVICKÁ KYSELKA

V roce 2022 uběhlo přesně 160 let od objevení pramene Vratislavické kyselky. Pramen objevil Karl Skollaude při hloubení studny pro bělidlo. Zvláštní chuť vody byla původně připisována střelnému prachu, který se využíval pro hloubení studní. Několik let poté zjistila jeho matka, že příchuť vody z nové studny je hodně nakyslá a přirovnala ji ke kyselce v Lázních Libverda. Tímto výrokem začalo zkoumání pramene a osvědčení o léčivosti získala voda v roce 1894. Léčivá voda se plnila do lahví a využívala se i v lázeňském provozu, který dodnes připomíná věž lázní ve Vratislavicích nad Nisou. Je symbolem Vratislavické kyselky dodnes. Před pěti lety začala rekonstrukce areálu i chátrajících budov jabloneckou společností Kitl. V loňském roce byl ke 160. výročí od nálezů léčivé vody pramen opět pokřtěn. Vratislavická kyselka se vrátila na prodejní pulty a jedinečný areál ve Vratislavicích nad Nisou opět ožívá.

SVAZ VÝROBCŮ SKLA A BIŽUTERIE

V centru Jablonce nad Nisou v Jungmannově ulici sídlí **Křišťálový ráj**, bižuterní centrum a centrum turistických aktivit Svazu výrobců skla a bižuterie. Na 450 m² najdete největší prodejnu české bižuterie, skla a vánočních ozdob v České republice. Přímou na prodejně se nachází stálá tvůrčí dílna s ukázkami výroby a bohatým výběrem korálků a komponentů pro vlastní tvorbu. Křišťálový ráj se pravidelně zapojuje do akcí Křišťálového údolí a tak si tu můžete užít i celou řadu speciálních programů.

www.kristalovyraj.cz

V roce 2023 pořádá svaz již dvanáctý ročník prodejní výstavy českých bižuterních a sklářských firem **Křehká krása**. Výstava je nejenom hezkým zážitkem, ale můžete si z ní odnést i tradiční jabloneckou bižuterii, vánoční ozdoby, nebo jiné dárky. Křehká krása se koná od 10. do 13. srpna 2023 v Jabloneckém Eurocentru.

www.krehkakrasa.cz

Návštěvníci Jizek se mohou začátkem každého roku těšit na módní přehlídku **Made in Jablonec**. Svou kreativitu zde představují bižuterní i šperkařské firmy, módní salóny i odborné školy. Termín nejbližší módní přehlídky je 11. 1. 2024.

Jedinečným zážitkem v období Adventu je akce s názvem **České Vánoce**. Sklo i bižuterie k předvánoční atmosféře neodmyslitelně patří. Během Českých Vánoc si můžete vyrobit vánoční dárky, namalovat vánoční ozdoby a vytvořit vánoční dekorace do bytu. Kreativně strávený čas vás dokonale naladí na nejkrásnější svátky roku.

www.svsb.cz



PIVOVAR REZEK

Patriotismus a láska ke kraji přinesla myšlenku piva z Jizerských hor a s ní i zajímavý rodinný příběh. Pravnuk zakladatele sklářské dílny v Zásadě, Daniel Rezek, proměnil stavbu na pivovar s pivnicí a ubytováním, a tak se od září 2015 na Jablonecku opět vaří pivo. Originální chuť pivu dává jedinečná voda z jizerskohorských svahů a zachování tradičních postupů při výrobě českého ležáku. K výrobě jsou využívány výhradně české slady a prochmeluje se odrudami žateckých chmelů.

Kromě posezení u piva máte možnost seznámit se s procesem vaření a ochutnávání piva v různých stádiích jeho výroby. Vedle klasických prohlídek pivovaru se můžete zúčastnit akce **„Uvař si své pivo“**, která je určená pro skupiny 5 až 15 osob. V rámci akce strávíte celý den se sládkem a majitelem, panem Rezkem, který vás zasvětil do celého procesu. Opravdu si zde uvaříte vlastní 50 litrový sud piva, který si přibližně 1 měsíc po akci můžete vyzvednout v pivovaru.

Součástí pivovaru je pivnice s kapacitou 80 míst. Je to místo vhodné pro uspořádání firemních akcí či teambuildingů. Kromě toho tu můžete využít i nabídky ubytování ve dvou apartmánech.

www.pivovarrezek.cz





NA KOLO I NA KOLEČKOVÉ BRUSLE

Mezi Oldřichovem v Hájích a Mníškem vede cyklostezka, která bezpečně propojuje tyto obce a zajišťuje tak nejenom větší bezpečí cyklistů, ale i příjemný prožitek z jízdy přírodou. Cyklostezka je asfaltová a je vhodným místem i k bruslení. mapy.cz/s/josapudaru

Dalším ideálním místem k bezpečné jízdě na kole je trasa kolem jablonecké přehrady. Přírodní stezka je zpevněná a nabízí bezpečnou projíždku kolem více než sto let starého vodního díla, kterému se přezdívá „Jablonecké moře“. Trasu zvládnete i s kočárky a její západní část u břehu přehrady tvoří asfaltový povrch, který je vhodný také k projížďce na kolečkových bruslích. mapy.cz/s/fogofajeja

NAUČNÁ STEZKA MANŽELŮ SCHEYBALOVÝCH

Po stopách národopisců Jany a Josefa V. Scheybalových se můžete vydat v okolí Jablonce nad Nisou. Poznáte řadu zajímavých a méně známých míst. Z Jablonce nad Nisou vás trasa zavede na Kopaninu a Pulečnou a poté dále za hranice regionu kolem Frýdštejna až do Dolánek. Stezku je možné absolvovat pěšky, nebo na kolech a je určená všem věkovým kategoriím. mapy.cz/s/moponejove

JANOVSKÝ OKRUH

Téměř 5 km dlouhý okruh vám představí zajímavá místa v Janově nad Nisou. Trasa začínající u budovy radnice vás zavede ke skalní vyhlídce Trniště a dále ke křížové cestě. Ta vznikla v roce 1878 na podnět místního faráře, který věřil, že studánka nacházející se v tomto místě má léčivé účinky. Od léčivé studánky vás trasa provede kolem Kapličky v Hraničné zpět do Janova. Rodiny s dětmi ocení zastávku na Berkově louce, kde si děti užijí spoustu zábavy na dětském hřišti a pumpracku. Okruh končí u kostela sv. Jana Křtitele. Trasa je vhodná pro pěší turisty a je značená. mapy.cz/s/danemebotu

JABLONECKÉ TRASY

Zajímáte se o architekturu a hledáte trasu, kterou zvládne celá rodina? Pak si nenechte ujít Korálkovou procházku v Jablonci nad Nisou, která propojuje historické a současné centrum města. Trasu poznáte podle korálků, které jsou zasazeny přímo v dlažbě. Na jejím začátku, v turistickém infocentru v Domě Scheybalových, si můžete vyzvednout i quest vytvořený k této trase. Odměna vás čeká na jejím konci, v turistickém infocentru v radnici, pokud správně vyplníte tajeňku.

Jablonecké turistické infocentrum si pro vás připravilo několik poznávacích tras. Projít se můžete kolem slavných jabloneckých vil i secesní zástavbou města. Trasy výletů i jejich zajímavosti najdete na stránkách www.jablonec.com.



STEZKA SVOBODY

Okružní stezka spojuje Lučany nad Nisou, Jindřichov a Horní Maxov. Vede místy, kde byly vysazené Lípy svobody a po trase se nachází 12 zastavení s krásnými výhledy do okolí. Stezka oslavuje téma svobody člověka, na každém zastavení najdete unikátní citát o svobodě od dvanácti světových a českých osobností. mapy.cz/s/luzesolofe



BEDŘICHOVSKÉ STEZKY

Dětské stezky, které seznámí malé návštěvníky s místními pověstmi, můžete navštívit v Bedřichově. V informačním centru si vyzvednete mapy a hrací karty a vydáte se po stopách živlů. Po splnění všech tří putování – Modré putování za zázračnou vodou, Zelené putování za tajemstvím stromů a Červené putování za zázrakem ohně, se cyklus stezek zakončí bonusem s motivem Vzduchu. www.bedrichov.cz

NAUČNÁ STEZKA RÁDLO

Se zajímavostmi z přírody kolem obce Rádlo vás seznámí naučná stezka v délce přibližně půl kilometru. Vede středem obce a její součástí je sedm zastavení s informacemi z oborů ekologie, zoologie a botaniky. Trasa vede přes slatinnou louku i lesní rašeliniště, kde můžete pozorovat chráněné druhy rostlin. Procházka je vhodná pro pěší turisty. mapy.cz/s/pujubugudo

NAUČNÁ CYKLOSTEZKA FAMBERKA

Originálním tipem na výlet je naučná cyklostezka Famberka pro rodiny s dětmi. Stezka nemá výrazné převýšení a je okruhem kolem Příchovic a Štěpánky. Okouzlí vás fascinujícími výhledy na Ještěd, Jizerku i celé Krkonoše, Jakuzsyce, Kozákov, Ralsko a Bezděz. Značená trasa má délku 13,5 km. mapy.cz/s/nevoduhodu

NAUČNÁ STEZKA GUSTAVA LEUTELTA

Naučná stezka se nachází v Josefově Dole a své jméno nese po básníkovi a spisovateli Gustavu Leuteltovi, který se v roce 1860 narodil v Josefově Dole. Stezka se skládá ze dvou tras, kratší trasa měří 5,4 km, delší pak 12,7 km. Poznáte tu s pohnutý životní osud místního spisovatele, ale také se zajímavosti obce Josefův Důl. mapy.cz/s/bobotoroke



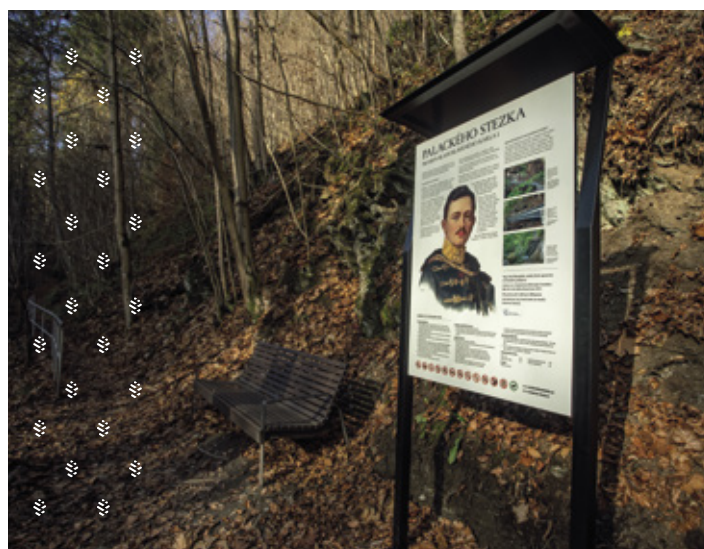
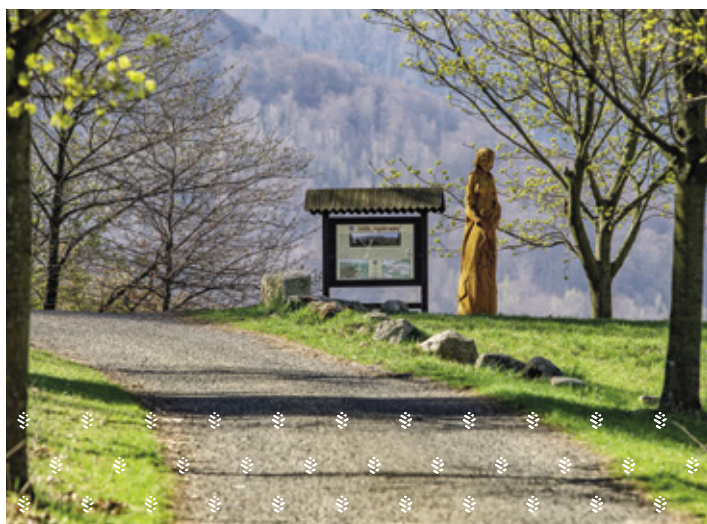
VČELÍ NAUČNÁ STEZKA JANA HRABĚTE HARRACHA

Trasa dlouhá 2 km přibližuje návštěvníkům včelařství a význam hmyzích opylovačů pro život na Zemi. Na stezce se nachází 10 zastavení, které vás seznámí se životem včel i včelařů. Každé stanoviště je doplněno o záhon s rostlinami typickými pro oblast Krkonoš. Na trase je také možnost občerstvení. mapy.cz/s/kagucenunu

LIBVERDSKÉ VYHLÍDKY

Překrásný výhled do okolí obce Lázně Libverda se naskýtá z pěti vyhlídek, které vás zároveň seznámí s pěti místními pověstmi. Každá ze zastávek je opatřena panoramatickou mapou s popisem míst, které odtud uvidíte, a dřevěnou sochou, která představuje bytosti související s pověstmi. Po více než 10 let existence vyhlídek bylo nutné sochy obnovit. Během dvou symposií v Lázních Libverda vznikly sochy nové a k nim i odpočinkové lavice, zastavení dostala novou podobu, ale legendy byly zachovány. Současně vznikla ještě jedna socha, je vysoká více než 4 metry a představuje podle legendy vznik názvu obce Libverda.

www.laznelibverda.cz



PALACKÉHO STEZKA

Stezka vede z Tanvaldu malebným údolím řeky Kamenice a překračuje hranice Turistického regionu Jizerské hory do Českého ráje. Romantické scenérie stezky tvoří skalní ostroh nad řekou Kamenicí se zříceninou hradu Návarov. V Podspálově navazuje Palackého stezka na Riegrovu stezku a vede po levém břehu Jizery. V roce 2021 se stezka dočkala oprav v podobě nových přemostění, žebříkových schodišť, více než sto metrů nových zábradlí i sanace erozí sesutých svahů.

mapy.cz/s/furavapeme

NAUČNÁ STEZKA K MOKŘADU ZÁSADA

Významnou kulturní a přírodní památkou obcí Držkov a Zásada vede naučná stezka o délce 4,6 km. Nenáročný terén je vhodný pro pěší turisty všech věkových kategorií. Osm zastavení s informačními panely vás provede místem, které se stalo přírodní památkou za účelem ochrany mokřadního společenstva.

mapy.cz/s/pucumetute

HARRACHOVSKÉ RYBNÍČKY A NAUČNÁ STEZKA RYBÁRNA

Kvůli zadržování vody v krajině vznikly v Anenském údolí rybníčky a kolem nich naučná stezka Rybárna. Na turistickém okruhu se nacházejí interaktivní dřevěné tabule, které vás seznámí s tím, co v rybnících a jejich blízkém okolí žije a roste. Trasa o délce 1,5 km je určena pro pěší turisty, pro rodiny s dětmi a je přístupná i pro maminky s kočárem.

mapy.cz/s/nazofetula

PRŮVODCE SMARTGUIDE

Jste příznivci nejrůznějších aplikací? Pak vyzkoušejte SmartGuide, multimediálního průvodce pro chytré telefony. Pomocí aplikace můžete poznat města Liberec, Jablonec nad Nisou i Frýdlant, jejich historii i nejzajímavější památky. Pokud si do svých chytrých telefonů aplikaci stáhnete, automaticky se vám nabídnou nejbližší místa, nebo si místo zvolíte vy sami. Aplikace vám nabídne trasu, informace ve formě textu, nebo audio nahrávky. Můžete se tak zaposlouchat do zajímavého vyprávění a současně procházet centrem měst v kteroukoli denní dobu. Kromě toho můžete s aplikací zavítat také do Křišťálového údolí, průvodce vás zavede po stopách Josefa Riedela a představí tak řemeslo, které utvářelo dějiny Jizerských hor.





CYCOLOGY

Širokou nabídku jízdních kol, elektrokol, outdoorového vybavení a zimního vybavení od skialp až do běžky najdete v Cycology Shopu. Kamenné prodejny se nacházejí v Liberci i Jablonci nad Nisou. Vedle kamenných prodejen můžete využít nabídku na e-shopu. Seženete tu vše od cyklistiky, přes outdoor, až po zimní sporty. Samozřejmostí je možnost vyzvednutí objednávky v kamenných prodejnách i zaslání po České republice i celé Evropě.

Plánujete-li vyrazit do Jizerek na výlet, máte možnost využít služeb půjčovny a servisu. V letní sezóně je připravena půjčovna kol a elektrokol. Pro rodiny s dětmi jsou k vypůjčení připravené přídatné vozíky pro děti, nebo nosiče. Pokud vás v Jizerkách nečekaně zastihne sníh, k dispozici jsou i fatbike – sněžná kola. Pokud už máte své vysněné kolo vyhlédnuté, můžete si ho zapůjčit na testovací jízdu a pokud se rozhodnete pro koupi, bude vám půjčovně odečteno z ceny nového kola. Zboží na půjčení je primárně k dispozici na jablonecké pobočce, po domluvě však není problém vše vyzvednout i v Liberci. Cycology nabízí také služby servisu kol. Zkušení servisní technici si poradí s celým kolem, včetně servisu vidlic a tlumení. V zimě si v Cycology můžete zapůjčit skialpové vybavení od značky Fischer, Kästle a Armada. Pokud jste skialpy ještě nezkusili, věřte, se vám otevřenou zcela jiný rozměr zimní zábavy. www.cycology.cz



BIKEPARK TANVALDSKÝ ŠPIČÁK

Zážitky pro všechny cyklisty nabízí Bikepark Tanvaldský Špičák. Jednostranné terénní stezky se nacházejí na svazích Tanvaldského Špičáku. Začátek stezek je na vrcholu Tanvaldského Špičáku a konec na parkovišti u nástupní stanice na lanovou dráhu Tanvaldský Špičák I. Na začátku stezek vás vyveze lanová dráha Tanvaldský Špičák I. V budově dolní stanice lanové dráhy se nachází půjčovna kol, prodej drobných cyklo doplňků a servis.

V provozu jsou 3 traily v celkové délce přibližně 8 kilometrů a jsou ve třech stupních náročnosti. **Modrý trail** je širší, má hladký povrch, je hravý a středně obtížný. **Červený trail** je užší, má hladký povrch, částečně je i kamenitý, je hravý a středně obtížný. Technický **černý trail** je obtížný a částečně kamenitý. Při sjíždění trailů vás čeká zdolávání různých klopených zatáček i terénních nerovností. Součástí červeného trailu je kamenná sekce vedoucí těsně kolem skály. Černou technickou stezku se doporučuje jet pomalu, narazíte tu na netradiční rockgarden zatáčku.

Na stezkách si užijí zábavu zručné děti, ale zavítat sem rozhodně mohou i zkušení bajkeři. Stezky jsou v provozu od dubna do října, lanová dráha poté vozí bajkery od května do zří. www.skijizerky.cz



VAPARK PRO CYKLISTY VŠEHO VĚKU

Unikátní volnočasový areál pro cyklisty se nachází ve Vratislavicích nad Nisou. V lokalitě nad hasičárnou najdete pumptrack, dvě trailové dráhy, prostor pro trénink technických dovedností, tzv. skill centrum a připraveny tu jsou také dva lesní traily. Naprostou novinkou Vaparku je pumptrack pro nejmenší cyklisty. Samostatný okruh má délku přibližně 50 metrů a užijí si ho děti na odraždlech i prvních šlapacích kolech.



DÁLKOVÉ TRASY LUŽICKÝMI HORAMI NA KOLECH I PĚŠKY

Po adrenalinových zážitcích v Jizerkách můžete vyrazit do Lužických hor a poznat opravdu velký kus naší sousední destinace. Zážitky si odtud odvezou jak cyklisté, tak i pěší turisté. Vyrazte na dálkové trasy Lužickými horami.

Odkud jinud vyrazit z Jizek do Lužických hor na kolech, než od pramene Lužické Nisy v Jizerských horách. Cyklotrasa Odra – Nisa je dálková cyklotrasa, která končí až na německém ostrovu Usedom u města Ahlbeck. V obci Bílý Kostel můžete z cyklotrasy Odra – Nisa sjet na cyklostezku Sv. Zdislavy a poznat zajímavosti regionu. Cyklostezka Sv. Zdislavy vás zavede například do Jablonného v Podještědí, jednoho z nejstarších měst na severu Čech.

Z Plání pod Ještědem se můžete vydat na další dálkovou trasu Lužickými horami. Po cyklotrase Ploučnice se dostanete až do Mimoně. Výlet si můžete ale prodloužit ještě dále, z České Lípy se po nejoblíbenější českolipské cyklostezce Varhany dostanete do Kamenického Šenova k bývalému vlakovému nádraží, odtud je to co by kamenem dohodil k Panské skále. A ani tady váš cyklovýlet končit nemusí, v Žandově můžete opět navázat na další část cyklotrasy Ploučnice a vydat se až do Děčína, kde můžete pokračovat po trase Labská až do Německa.

Pokud si chcete od kol odpočinout, sesedněte ze sedla a vydejte poznávat krásy Lužických hor po turistických trasách. Významnou stavbou pro všechny turisty mířící ze Šluknovského výběžku, se stalo vybudování nové lávky přes Stožecké sedlo. Lávka propojila destinace Lužické hory a České Švýcarsko a vytvořila bezpečný přechod. Ten propojuje nejenom turistické, ale v zimě i běžecké trasy. V roce 2022 byla proznačena pěší turistická trasa Hřebenovka, která propojuje Novou Huť, Jiřetín pod Jedlovou, Krásnou Lípu a vede a do Hřenska a dále do Děčína. K pohodovým výletům zve i Svatojakubská cesta vedoucí ze Žitavy přes Český Dub, která kopíruje starou poutní a obchodní trasu, nebo třeba Pivní stezka Lužických hor, která vás provede celými západními Lužickými horami.

www.doluzihor.cz



BIKECENTRUM LIBVERDA

V obci Lázně Libverda leží jedno ze tří nástupních míst na terénní stezky **Singltrek pod Smrkem**, Bikecentrum Libverda. Nachází na začátku lázeňského městečka směrem od Hejnic. Stezky na Hejnickém hřebenu, které patří k těm nejatraktivnějším, jsou odtud vzdáleny pouhých 200 metrů.

Bikecentrum Libverda nabízí k testování 25 špičkových celoodpružených kol a elektrokol značky ROCK MACHINE. Během každé ze sezón se můžete těšit na žhavé novinky. Rezervace kol je možná pomocí rezervačního formuláře na webových stránkách bikecentra, nebo si můžete vytvořit rezervaci po telefonu. Bikecentrum nabízí jak základní údržbu kol, tak i servis, včetně drobných oprav. Bajkeři ocení možnost mytí kol v areálu a perfektní sociální zázemí, jehož součástí jsou i sprchy, nebo úschovnu zavazadel.

Příjemné prostředí Bikecentra a venkovní terasy zve také k posezení, ve stále nabídce jsou nejrůznější nápoje, kvalitní občerstvení zajišťuje Pizzerie U Růženky.

www.bikecentrumlibverda.cz

TRAILEM NA BOBOVKU

Patříte k opravdovým adrenalinovým nadšencům? Pak si nesmíte nechat ujít Bikepark Bobovka. Unikátní bikepark je situován v prostoru bývalé zimní bobové dráhy. Projedete ho na klasickém horském kole, ale trať je určená především pro milovníky adrenalinové jízdy. Návštěvu Bobovky můžete spojit s vyjíždkou po nově vybudovaném stoupacím trailu, který začíná 100 m nad Kempem Tanvaldský Špičák a nenáročným terénem se dostanete až k vyhlídce Špička, od které můžete již navázat na freeridovou trať Bobovka.

Trať Bobovky je středně těžká a má délku 1,2 km. Je plná dvojáků, lávek i boulí. Na místě je rozhodně odpovídající vybavení pro jízdu na kolech. K Bobovce se můžete vydat také pěšky a obdivovat adrenalinovou jízdu z bezpečné vzdálenosti. Podél Bobovky vede pěší trasa s výhledem na trať.





KLINGEROVO MAUZOLEUM

Majestátní stavba Klingerova mauzolea na hřbitově v Novém Městě pod Smrkem je připomínkou známé rodiny tkalců. Nejvýznamnějším představitelem rodu byl Ignaz Klinger, který v roce 1839 založil vlastní textilní firmu a přestěhoval se do Nového Města pod Smrkem. Mauzoleum nechali v roce 1901 postavit až jeho potomci. Stavba je kulturní památkou a po předchozí domluvě (alespoň jeden den předem) v Turistickém informačním centru v Novém Městě pod Smrkem je možná i její prohlídka.

HROBK A RODINY NEUHÄUSER-BERGER

Na hřbitově v Oldřichově v Hájích můžete vidět nově zrekonstruovanou hrobku rodiny Neuhäuser-Berger. Franz Neuhäuser byl významný občan Oldřichova v Hájích a podnikatel. V roce 1871 zasáhl jednu z jeho továren požár a tato událost byla pravděpodobně impulsem k založení Oldřichovského sboru dobrovolných hasičů, jehož prvním velitelem se stal právě Franz Neuhäuser. Německou historii obce připomíná několik desítek hrobů při hřbitovní zdi a hrobka rodiny Neuhäuser-Berger tvoří výraznou dominantu hřbitova.

PALÁC^LIEBIG

Nově zrekonstruovaný Liebiegův palác se stává místem setkání, dějištěm volnočasových aktivit, vzdělávání, kulturních i sociálních služeb. Jedinečná novorenesanční stavba sloužila v minulosti jako Oblastní galerie, v roce 2014 se však sbírky přestěhovaly do vhodnějších prostor revitalizovaných lázní císaře Františka Josefa I. a tak se začalo uvažovat o jiném využití těchto reprezentativních prostor. Rekonstrukce paláce byla zahájena v roce 2020 a o tři roky později se již Palác^Liebieg otevírá veřejnosti. Jeho interiéry zdobí překrásné křišťálové lustry, na jejichž renovaci se podílela Preciosa Lighting. Toto dobové osvětlení prezentuje sklářské řemeslo v Křišťálovém údolí. Palác je připomínkou slavné dynastie libereckých textilních průmyslníků. www.palac-liebig.cz

PO STOPÁCH ŽIDŮ

Dramatické osudy Židů ve 20. století připomínají mnohá místa v Liberci. Právě zde kdysi stávala jedna z největších synagog ve střední Evropě. V roce 1938 během tzv. Křišťálové noci byla do základů vypálena. Na jejím místě dnes stojí knihovna, jejíž součástí je nová židovská modlitebna. Její symbolický trojúhelníkový půdorys připomíná část Davidovy hvězdy, v jejím nitru můžete vidět ohněm poničenou tóru a symbolickou zeď nářků.

Při procházkách Libercem narazíte na zvláštní dlažební kostky s mosazným povrchem, jedná se o Kameny zmizelých, ve světě známé pod názvem Stolpersteine. Kameny představují pomníky v ulicích, připomínají osudy lidí, kteří byli vyhnáni, nebo zavražděni v koncentračních táborech a poukazují na poslední místa pobytu obětí. Předválečná židovská komunita čítala téměř 1700 členů, po válce se do města vrátilo jen 37 starousedlíků. Obětem nacistického vyvražďování je věnován památník v obřadní síni židovského hřbitova.



RODNÝ DŮM ANTALA STAŠKA VE STANOVÉM, ZLATÁ OLEŠNICE

Rodný dům spisovatele Antala Staška patří mezi kulturní památky. Antal Stašek jako spisovatel dosáhl největšího úspěchu knihou o podkrkonošských spiritistech Blouznivci našich hor, úspěšný byl i jeho román O ševci Matoušovi a jeho přátelích. Největší popularitu získal spisovatel na přelomu 19. a 20. století. Když byla v roce 1909 otevřena Riegrova stezka, chodili po ní turisté a vyčkávali před jeho domem, aby jej zahlédli. Stašek s nimi velmi rád rozprávěl. Poloroubené stavení se šindelovou střechou slouží jako knihovna a rekonstruované místnosti jako malé muzeum. Během letních prázdnin je dům přístupný vždy o víkendech, pořádá se tu mnoho kulturních a společenských akcí.



S ALBRECHTEM Z VALDŠTEJNA KŘÍŽEM KRÁŽEM LIBERECKÝM KRAJEM

V září 2023 uplyne přesně 440 let od narození významného vojevůdce a výrazné osobnosti evropských dějin, Albrechta z Valdštejna. Člověk, který spojil svá panství ve vévodství, dodnes propojuje všechny destinace Libereckého kraje. A tak se po jeho stopách můžete vydat nejenom do Jizerek, ale také do Lužických hor, Českého ráje, Krkonoš i Máchova kraje.

K poznání zajímavostí spojených s osobností Valdštejna vznikl projekt Po stopách Albrechta z Valdštejna, který vás v Jizerkách zavede na Státní hrad a zámek Frýdlant, nebo k Valdštejnským domkům v Liberci. Připomeňte si tuto významnou osobnost našich dějin návštěvou Jizerek i okolních destinací.

www.albrechtzvaldstejna.cz



PO STOPÁCH RODINY RIEDELŮ

Sklářská tradice a řemeslo neodmyslitelně patří k Jizerkám. O jeho rozvoj i věhlas se zasloužila rodina Riedelů a především pak Josef Riedel, kterému je přezdíváno sklářský král Jizerských hor. Vydejte se objevit místa, kde Riedelové zanechali své stopy.

Nejslavnější z rodu Riedelů je spojen především s osadou Jizerka. Právě zde byly založeny první sklářské hutě už Franzem Antonem Riedelem v roce 1828. Josef Riedel se proslavil jako velký inovátor. Narodil se v Hejnících v domě č.p. 175 a dodnes ho zde připomíná nejenom rodný dům, ale také monumentální křišťálový lustr v interiéru jedné z neznámějších sakrálních staveb Jizerských hor, v poutním kostele Navštívení Panny Marie. Lustr je téměř tři metry široký, a více než čtyři metry vysoký. Poprvé se rozzářil v roce 1853, v roce 1929 byl elektrifikován a dnes na něm svítí 54 žárovek.

Sklářství připomíná i zaniklá osada Kristiánov, především hrázděné stavení Liščí bouda, ve které je umístěna část expozice Muzea skla a bižuterie v Jablonci nad Nisou. Upomínkou na významnou rodinu je honosná vila v Desné, ve které žily tři generace Riedelů. Dnes je zde Kulturní a informační středisko a také stálá expozice historie Desné. Na návrší v Desné najdete také rodinnou hrobku, stojí v místech, kde býval ten nejkrásnější výhled na sklárnu a okolí. Stavbu v novorománsko-gotickém slohu nechal postavit sklář Wilhelm Riedel pro svého otce na konci 19. století.

www.jizerky.cz/rody





SKIARÉNA JIZERKY

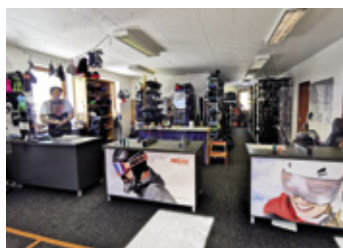
Skiaréna Jizerky zahrnuje ski areály Tanvaldský Špičák, Severák a Bedřichov a nabízí v rámci Jizerských hor celkem 17km sjezdovek, 21 lyžařských vleků, 2 lanové dráhy a 4 pohyblivé koberce. Ski areály jsou propojeny jednotným odbavovacím systémem (jednotným skipasem) a skibusem.

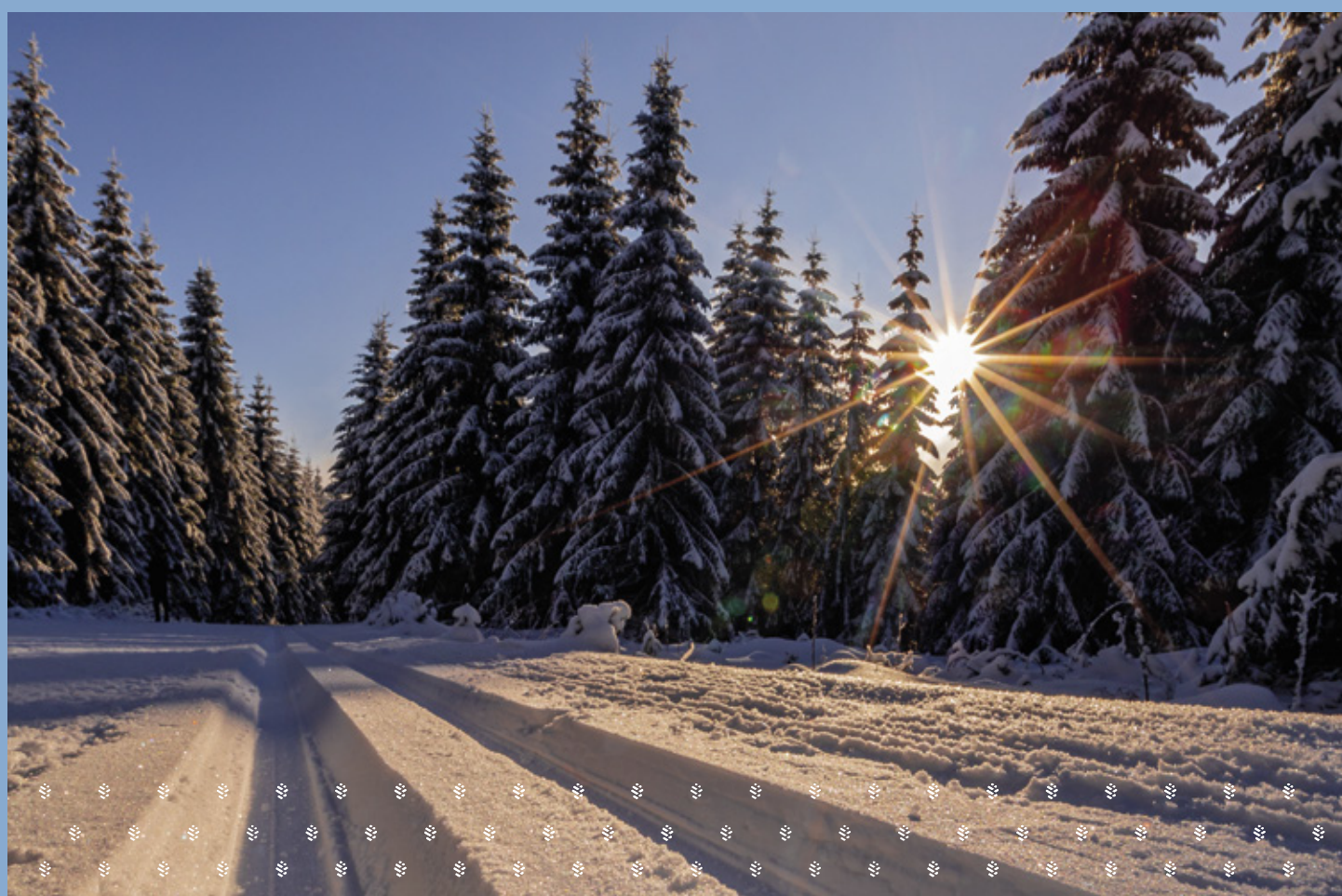
Tanvaldský Špičák je největším lyžařským areálem v Jizerských horách. Pro lyžaře jsou tu připravené dvě čtyřsedačkové lanové dráhy, 5 vleků typu poma a pro nejmenší lyžaře jsou připraveny 2 pojízdné koberce. Večerní lyžování si můžete užít v části Tanvaldského Špičáku II na vleku Zalomený. Ve skiareálu si zalyžujete na celkem 8,2 km sjezdovek všech stupňů obtížnosti. Nejdelší Turistická sjezdovka má 1,76 km a 280 metrové převýšení.

V Hraběticích se nachází ski areál **Severák**. Na lyžaře tu čeká 10 lyžařských vleků a jeden pojezdový koberec. 9 vleků je typu poma, jeden, na sjezdovce Jih, je kotvový. Naprostou raritou areálu je vlek a sjezdovka vedoucí přes most přes silnici. Areál nabízí výborné podmínky pro výuku malých i dospělých lyžařů. V areálu je k dispozici Dětská herna, prostor pro hraní a odpočinek s možností hlídání dětí. Večerní lyžování probíhá na sjezdovce U Arniky I, která je dlouhá 320 m. Zalyžujete si tu celkem na 4,3 km sjezdovek nízké a střední obtížnosti.

Ski areál Bedřichov nabízí lyžování na celkem 4,5 km sjezdovek. Jsou to široké tratě střední a nízké obtížnosti. Areál je vybaven 6 lyžařskými vleky, 2 z nich jsou kotvové, zbylé jsou typu poma. Oblíbené večerní lyžování probíhá na 510 m dlouhé sjezdovce Malinovka. Přímo v centru ski areálu na Malinovce je umístěn dětský vlek a pojezdový koberec s odděleným prostorem pro výuku. Lyžařský areál je vhodný pro rodiny s dětmi.

Každý z areálů má v provozu půjčovnu a servis a samozřejmě i pro začínající lyžaře jsou i lyžařské školy. www.skijizerky.cz





JIZERSKÁ MAGISTRÁLA

Oslňující bílá stopa Jizerské magistrály je lákadlem každého běžkaře. Více než 250 km běžeckých stop nacházejících se v Jizerkách je opravdovým zimním zážitkem v Jizerkách. Stopa magistrály vás zavede do samotného srdce hor, užijete si zde klid, ticho a třpyt sněhové peřiny. Uvidíte, že všechna místa, která pokryje sníh, dostanou novou obdivuhodnou podobu i atmosféru. Jizerská magistrála je dokonale zimní zážitek, který si z Jizerek nesmíte zapomenout odvézt.

Do běžeckých stop Jizerské magistrály můžete nastoupit z více než 20 různých nástupních míst. Řada nástupních míst je s možností parkování na oficiálních či soukromých parkovištích. Největší kapacitou parkovacích míst disponují nástupní místa Bedřichov – Maliník a Bedřichov – Centrální parkoviště, vhodnými místy k parkování jsou i Janov nad Nisou – Hrabětice, nebo Desná – Soušská přehrada.

Díky úzké spolupráci provozovatelů trati na české a polské straně Jizek a také v Krkonoších můžete využít pohodlných přechodů do běžeckých tras sousedících s Jizerskou magistrálou. Na běžkách se tak dostanete až do Krkonoš či sousedního Polska. Jedním z nejoblíbenějších nástupních míst na Jizerskou magistrálu je stadion v Bedřichově. Užít si tu můžete parádní odpoledne s celou rodinou, děti tu mohou sáňkovat a vyrazit na běžky k bývalým sklárnám na Šámalovu chatu, nebo Kristiánov. Zdatní lyžaři si v Bedřichově nenechají ujít legendární Pětku, 5 km dlouhý běžkařský okruh.

Úpravu lyžařské magistrály zajišťuje JIZERSKÁ, o.p.s. Během jedné sezóny najezdí všichni profesionální řidiči tisíce kilometrů a v rolbách stráví dohromady přes tisíc hodin. Bez sponzorů, příspěvků měst a obcí, ale i bez lyžařů by se Jizerská magistrála neobešla. A tak pokud chcete přispět na provoz, využijte některou z možností. Přispívat můžete pomocí jednorázové DMS nebo trvalé DMS, vložením libovolné částky na účet veřejné sbírky, pomocí QR kódů, nebo třeba zakoupením samolepek, odznaků a doplňků. www.jizerskaops.cz



VISIT LIBEREC

Městské informační centrum nabízí návštěvníkům města v letní sezoně komentované prohlídky. Během července a srpna se můžete zúčastnit prohlídek liberecké radnice a úterních prohlídek Liebiegova paláce. Čtvrteční procházky po Janově Dole, jedné z nejmladších libereckých čtvrtí, se konají od června do září. Každou první sobotu v měsíci můžete zajít na komentovanou prohlídku libereckého podzemí, krytu civilní obrany.

www.visitliberec.eu



INFOCENTRUM HEJNICE

V Hejnicích je nově otevřené infocentrum, nachází se v budově kina v centru města. V infocentru je možné zakoupit propagační předměty města Hejnice, regionální produkty i vstupenky do kina. Je zde možné platit i bezhotovostně. Návštěvníci infocentra mají možnost využít veřejné WC.

www.mestohejnice.cz

ENJOY FRÝDLANT

Turistické informační centrum Frýdlant si pro své návštěvníky připravilo komentované prohlídky města s průvodcem. Prohlídky se konají od června do září vždy v pondělí, a to od 10 nebo 14 hodin. Prohlídkový okruh vás provede historickým jádrem města a představí různé architektonické skvosty včetně novorenesanční radnice.

www.enjoyfrydant.cz



KULTURNÍ A INFORMAČNÍ STŘEDISKO RIEDELOVA VILA V DESNÉ

Kulturní a informační středisko Riedelova vila zve své návštěvníky v červenci a srpnu na prohlídky Riedelovy hrobky v Desné. Prohlídky je možné zúčastnit se ve středu a v sobotu. Sobotní prohlídka začíná ve 14 hodin, středeční je určená pro ty, kteří mají pro strach uděláno, začíná totiž vždy ve 21 hodin.

Na prohlídku je nutné se předem objednat na telefonním čísle +420 775 685 489, nebo na emailu infocentrum@mesto-desna.cz. Prohlídku v jiném termínu od května do října je možné absolvovat po předchozí domluvě. Všechny prohlídky (plánované i na objednávku) se uskuteční při minimálním počtu 6 účastníků. www.mesto-desna.cz

VISIT JABLONEC

Turistické informační centrum Jablonec nad Nisou nabízí v letošním roce jak tradiční výstupy na radniční věž, tak i speciální komentované prohlídky radnice s výstupem na věž k příležitosti 90. výročí této jedinečné funkcionalistické stavby. Speciální prohlídky radnice se konají vždy první středu v měsíci od 17 hodin s výjimkou července a srpna, kdy můžou návštěvníci vystoupat na radniční věž každý všední den od 10 do 16 hodin. V měsících květen, červen a září je možné prohlídku radniční věže objednat pro skupiny nad 5 osob. Výstupy na radniční věž jsou kromě toho možné během akcí Velikonoční slavnosti, Muzejní noc a Dny evropského dědictví.

www.jablonec.com



OBLEČ SI JIZERKY

Hledáte originální dárek z Jizerek? Kupte si naše tričko s motivem písmena „J“ a šišek, které symbolizují přírodu ale také třeba běžkařské stopy či stopy od kola. Trička jsou v dámské i pánské velikosti a jsou v prodeji na informačních centrech a na webu Jizerek.



Chraň přírodu a vši, co poskytuje.



Metkej rostliny.

JIZERSKÉ OMALOVÁNKY

Kupte si originální omalovánky s obrázky, které jsou zasazeny do přírody Jizerek a naučte se pravidla chování v přírodě.




240 Kč



KÁVA PRO JIZERKY

vznikla ve spolupráci Visitjizerky s libereckou pražírnou Nordbeans, Jizersko-ještědským horským spolkem a JIZERSKOU o. p. s. Kávu můžete zakoupit v kavárnách Nordbeans, v informačních centrech v Jizerkách či přímo přes Visitjizerky.

Koupí 250 g sáčku kávy přispíváte 40 Kč na činnosti spolku – úpravy rašelinišť, značení rezervací, kosení biologicky cenných luk a další záslužné aktivity.



TIRÁŽ

© Jizerské hory – Turistický region Liberecko, Jablonecko, Frýdlantsko a Tanvaldsko; Nitranská 410/10, 460 07 Liberec; IČ: 75057760; www.jizerky.cz; vydáno v květnu 2023 v Liberci; v nákladu 20000 ks; 28. vydání; evidence: MK ČR E 19236; grafika + tisk: **tiskárna rrbis** • www.vytiskneme.cz; foto: archiv TRJH, M. Gál, R. Hlaváč, L. Sváček, R. Petrášek, T. Exner, O. Holas, J. Bien, J. Strakoš, M. Brůna, J. Čejka, P. Germanič, J. Stejskal, T. Korytář a další. Za obsah a gramatickou správnost ručí Turistický region. Poděkování za odkazy na mapy.cz; @Seznam.cz a. s. 2023.

